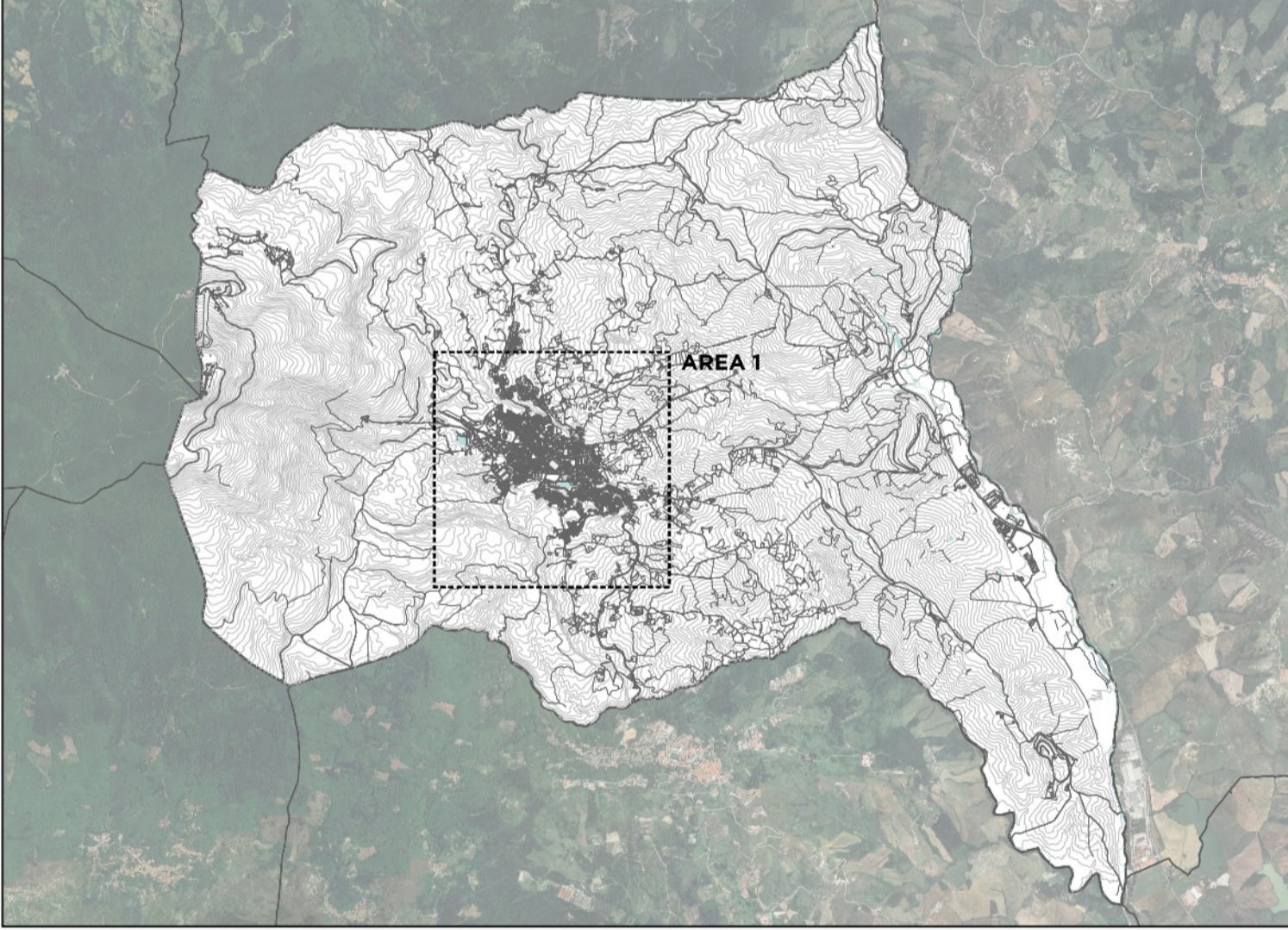


LEGENDA

| | |
|--|---|
| Edifici di interesse comunale | Edifici scolastici |
| <ul style="list-style-type: none"> EI.7 - Sede bonifica mineraria EI.8 - Museo minerario Monte Amiata (museo interattivo) EI.9 - Museo minerario (museo documentale) EI.10 - Cimitero | <ul style="list-style-type: none"> ES.1 - Scuola infanzia e centro giochi educativo ES.2 - Scuola primaria e mensa ES.3 - Scuola secondaria di I grado e spazio polifunzionale |
| Edifici di interesse comunale | Impianti sportivi |
| <ul style="list-style-type: none"> EI.1 - Municipio EI.2 - Carabinieri EI.3 - Cinema teatro Amiata EI.4 - Teatro in Borghetto EI.5 - Centro anziani EI.6 - Uffici GAL Leader Siena EI.7 - Sede bonifica mineraria EI.8 - Museo minerario Monte Amiata (museo interattivo) EI.9 - Museo minerario (museo documentale) EI.10 - Cimitero WC EI.11 - Bagni pubblici (nel parco della Rimembranza) WC EI.12 - Bagni pubblici (in via XXIV Maggio) | <ul style="list-style-type: none"> IS.1 - Stadio "O. & C. Campolmi" IS.2 - Impianto di calcetto IS.3 - Campo sportivo IS.4 - Palestra della scuola IS.5 - Circolo tennis, pista di pattinaggio IS.6 - Piscina |
| | Spazi pubblici |
| | <ul style="list-style-type: none"> SP.1 - Parco giochi "Pratino" SP.2 - Parco della rimembranza SP.3 - Parco della gentilezza SP.4 - Piazza XX Settembre |
| | Tragitti |
| | <ul style="list-style-type: none"> T.1 - Viale Roma, via Matteotti T.5 - Via della Pace (da via Gorizia a via Mentana) T.2 - Via Case Nuove T.3 - Via Gorizia T.4 - Via Cavour |

Per le soluzioni progettuali ipotizzate sui singoli edifici, spazi pubblici e tragitti si rimanda al capitolo "B - Progettazione" dell'allegato A - Relazione illustrativa



| | | |
|---|--|--|
| <p>WeProject s.r.l. Management for urban development</p> <p>Via Valtellina, 6 20159 Milano tel +39 02 48002752 mobile +39 3666274380 i.bresciani@weproject.it www.weproject.it</p> <p>P. IVA 07077100969</p> | <p>COMUNE DI ABBADIA SAN SALVATORE Provincia di Siena</p> | |
| | <p>COMUNE DI ABBADIA SAN SALVATORE Viale Roma, 2 - 53021 Abbadia San Salvatore (Siena)</p> | |
| <p>Piano di Eliminazione delle Barriere Architettoniche P.E.B.A.</p> | | |
| <p>DATA Novembre 2024</p> <p>SCALA 1:4.000</p> | <p>NUM. N. 03</p> | <p>CONTENUTO TAVOLA PROGRAMMAZIONE DEGLI INTERVENTI</p> |
| <p>IL COMMITTENTE</p> <p>Ing. Ilaria Bresciani Ing. Matteo Bertoni Ing. Chiara Reboani</p> | | |