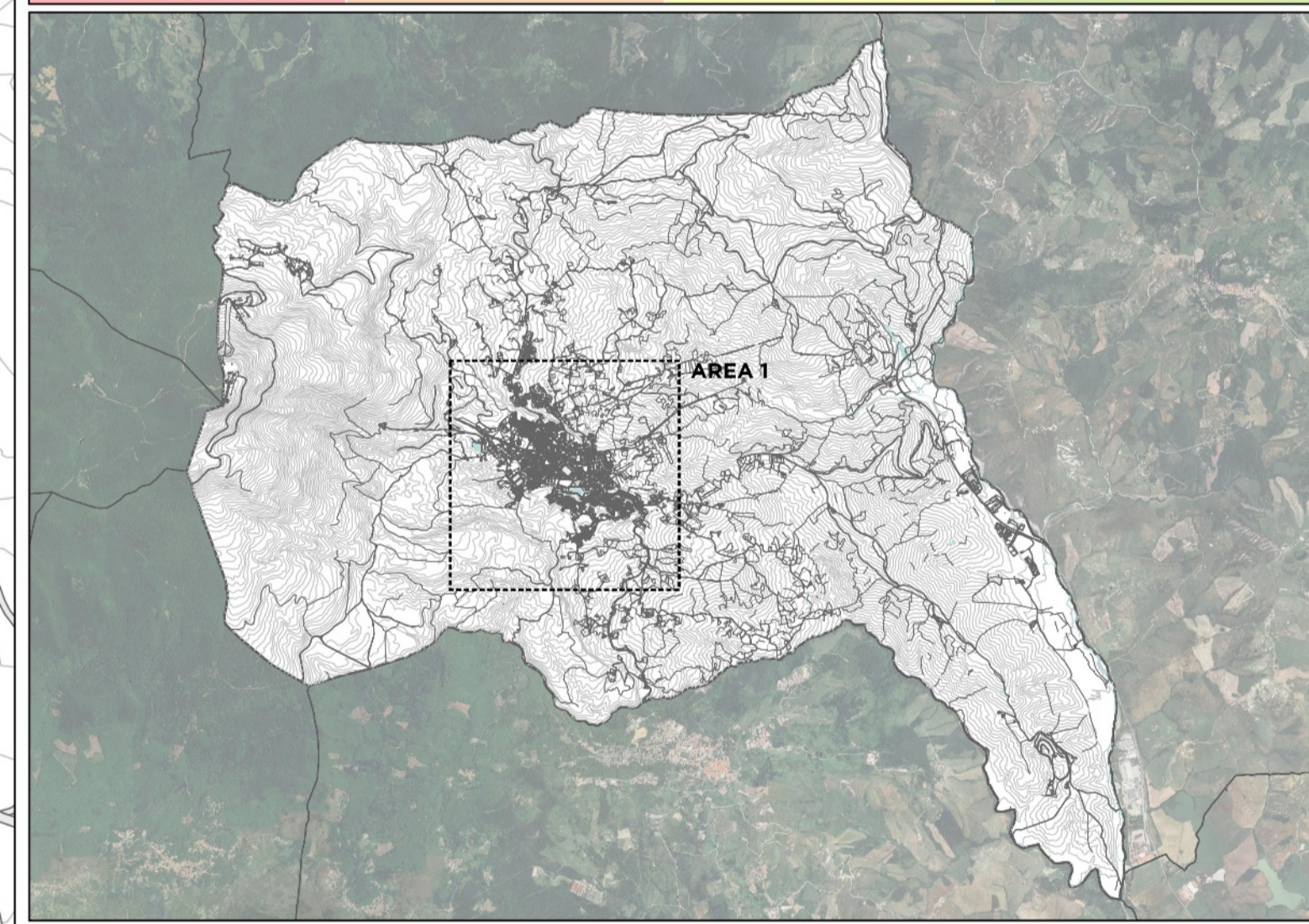


- LEGENDA**
- Edifici di interesse comunale**
- EI.1 - Municipio
 - EI.2 - Carabinieri
 - EI.3 - Cinema teatro Amiata
 - EI.4 - Teatro in Borghetto
 - EI.5 - Centro anziani
 - EI.6 - Uffici GAL Leader Siena
 - EI.7 - Sede bonifica mineraria
 - EI.8 - Museo minerario Monte Amiata (museo interattivo)
 - EI.9 - Museo minerario (museo documentale)
 - EI.10 - Cimitero
 - EI.11 - Bagni pubblici (nel parco della Rimembranza)
 - EI.12 - Bagni pubblici (in via XXIV Maggio)
- Impianti sportivi**
- IS.1 - Stadio "O. & C. Campolmi"
 - IS.2 - Impianto di calcetto
 - IS.3 - Campo sportivo
 - IS.4 - Palestra della scuola
 - IS.5 - Circolo tennis, pista di pattinaggio
 - IS.6 - Piscina
- Spazi pubblici**
- SP.1 - Parco giochi "Pratino"
 - SP.2 - Parco della rimembranza
 - SP.3 - Parco della gentilezza via Mentana
 - SP.4 - Piazza XX Settembre
- Tragitti**
- T.1 - Viale Roma, via Matteotti
 - T.2 - Via Case Nuove
 - T.5 - Via della Pace (da via Gorizia a via Mentana)
 - T.3 - Via Gorizia
 - T.4 - Via Cavour
- Edifici scolastici**
- ES.1 - Scuola infanzia e centro giochi educativo
 - ES.2 - Scuola primaria e mensa
 - ES.3 - Scuola secondaria di 1 grado e spazio polifunzionale

Non accessibile	Parzialmente inaccessibile	Sufficientemente accessibile	Accessibile
Presenza dislivelli e scalini in aree esterne o interne.	Pavimento poco percorribile.	Possibilità per chiunque di muoversi in autonomia negli spazi fondamentali.	Buona accessibilità.
Dimensione insufficiente delle porte.	Segnaletica o orientamento carente.	Almeno un servizio igienico accessibile.	Assenza di elementi di intralcio.
Pavimento degradato o non percorribile.	Servizi igienici non accessibili.	Presenza di servoscala o ascensore non indispensabile.	Assenza di problematiche.
Assenza ascensore nei piani superiori.	Presenza di dislivelli lungo i percorsi interni.	Segnaletica o orientamento carente.	Possibilità di accedere in autonomia.
Problemi rilevanti di sicurezza.	Elementi d'arredo o giochi all'aperto non fruibili.		Presenza di corretta segnaletica e sistemi di orientamento.
Assenza marciapiedi o banchina su vie trafficate			



WeProject s.r.l.
Management for urban development

Via Valtellina, 6
20159 Milano
tel +39 02 48002752
mobile +39 3666274380
i.bresciani@weproject.it
www.weproject.it

P. IVA 07077100969

COMUNE DI ABBADIA SAN SALVATORE
Provincia di Siena

COMUNE DI ABBADIA SAN SALVATORE
Viale Roma, 2 - 53021
Abbadia San Salvatore (Siena)

**Piano di Eliminazione delle
Barriere Architettoniche
P.E.B.A.**

DATA: Novembre 2024
SCALA: 1:4.000

02
LIVELLI DI ACCESSIBILITÀ

Ing. Ilaria Bresciani
Ing. Matteo Bertoni
Ing. Chiara Reboani

02

A 5408
Ingegnere
in Italia
Ingegnere
in Provincia
di Brescia