

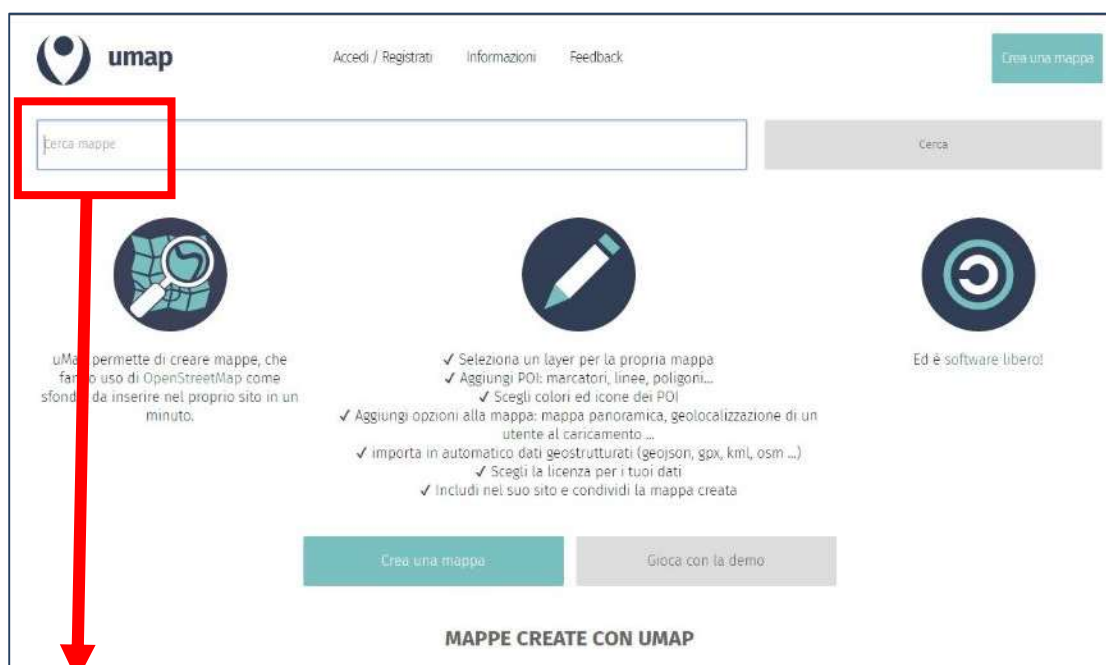
Guida alla visualizzazione e modifica della mappa online “Piano di Eliminazione delle Barriere Architettoniche di Abbadia San Salvatore”

Visualizzazione

La mappa è stata creata attraverso “**uMap-Open Street Map**” software accessibile gratuitamente che permette di creare e pubblicare online mappe create personalmente dagli utenti.

La mappa creata “**Piano di Eliminazione delle Barriere Architettoniche di Abbadia San Salvatore**” è visualizzabile da chiunque, è sufficiente andare sul sito **uMap-OpenStreetMap** (tramite ricerca su Google o al link diretto: <http://umap.openstreetmap.fr/it/>) e ricercare direttamente dalla home “Abbadia San Salvatore”.

Il sito proporrà tutte le mappe caricate dagli utenti interessanti questa località:



abbadia san salvatore
1 mappa trovata



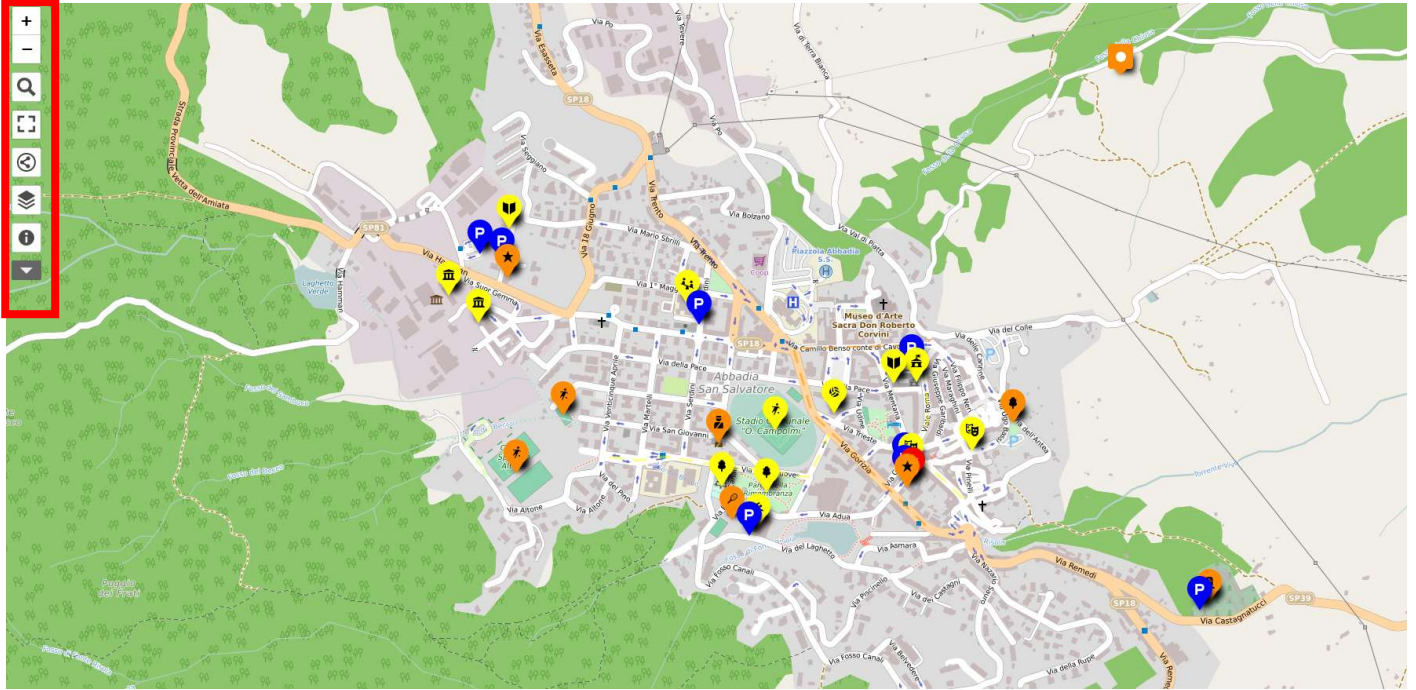
Piano di Eliminazione delle Barriere Architettoniche di Abbadia San Salvatore

Trovata la mappa di proprio interesse, cliccare sul titolo.

In alternativa, è possibile accedere alla mappa direttamente dal seguente link:

<http://u.osmfr.org/m/1132459/>

La mappa aperta presenta la seguente interfaccia:

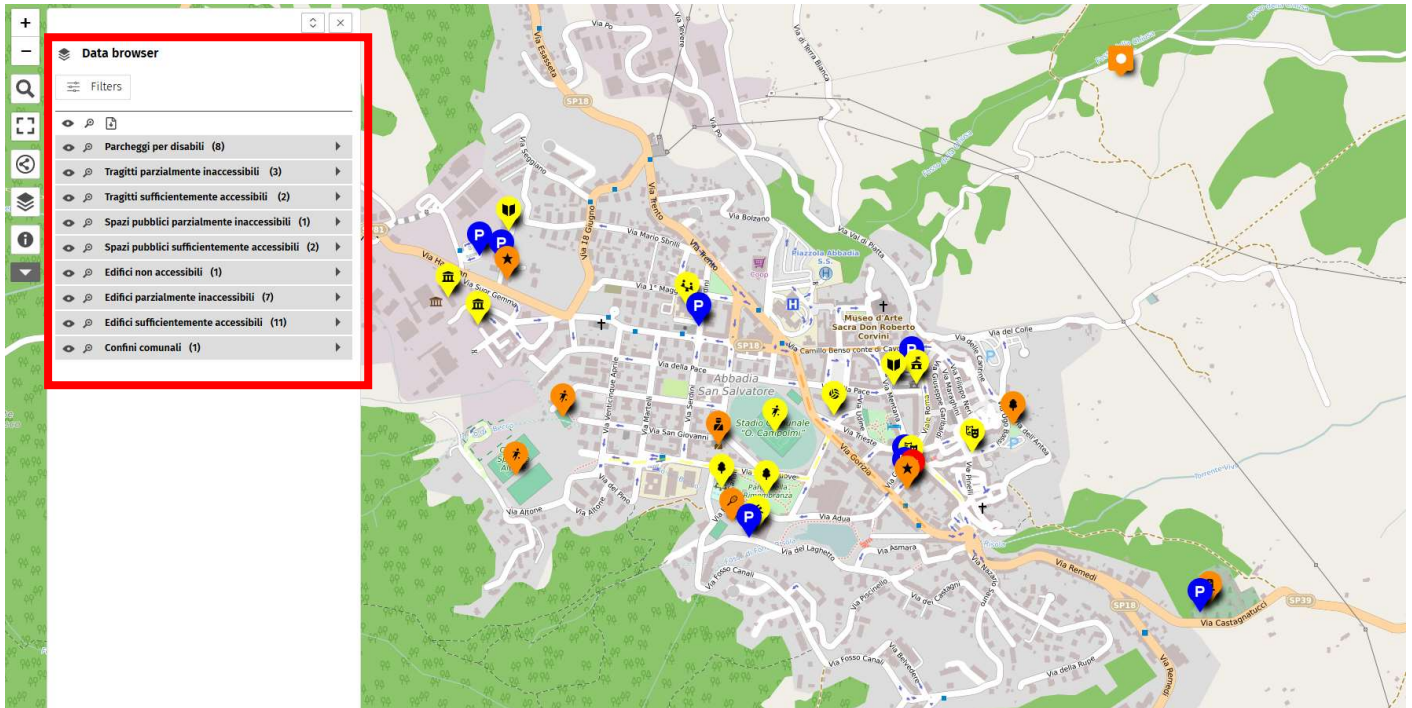


In alto a sinistra è collocato un pannello di controllo che raccoglie alcuni comandi principali:

- **zoom** (eseguibile anche utilizzando la rotellina del mouse)
- lente che permette di **cercare una località** o un indirizzo
- la visione a schermo intero
- le informazioni per la **condivisione** della mappa
- i **layers** della mappa

Cliccando su quest'ultimo viene aperta una tendina con la quale è possibile interagire coi layer:

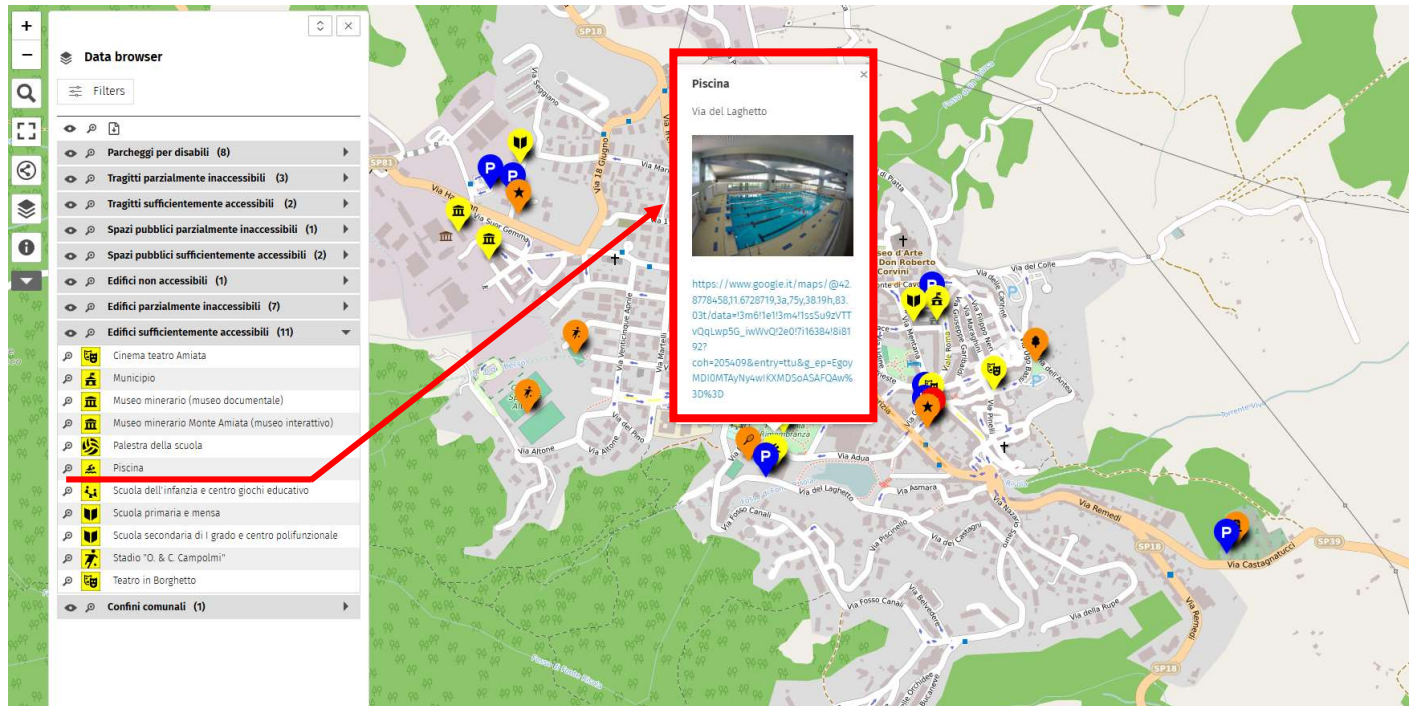
- 1) cliccando sulla icona a forma di occhio del layer è possibile nascondere dalla mappa tutti gli oggetti appartenenti a quel layer.
- 2) cliccando sul layer si apre l'elenco di tutti gli oggetti inseriti in mappa appartenenti a quel layer.



I layer utilizzati sono:

- layer del **confine comunale**, in rosso scuro
- layer degli **edifici sufficientemente accessibili** (con simbolo giallo a forma di goccia)
- layer degli **edifici parzialmente inaccessibili** (con simbolo arancio a forma di goccia)
- layer degli **edifici non accessibili** (con simbolo rosso a forma di goccia)
- layer degli **spazi pubblici sufficientemente accessibili** (con simbolo giallo a forma di goccia)
- layer degli **spazi pubblici parzialmente inaccessibili** (con simbolo arancio a forma di goccia)
- layer dei **tragitti sufficientemente accessibili** (con tratteggio giallo)
- layer dei **tragitti parzialmente inaccessibili** (con tratteggio arancio)
- layer dei **parcheggi per disabili** prossimi ai luoghi presi in esame (con simbolo blu a forma di goccia)

Cliccando sul singolo oggetto, appartenente ad un layer, esso viene evidenziato sulla mappa e vengono visualizzate le informazioni relative.



Nello specifico vengono fornite le seguenti informazioni:

- la **tipologia** d'uso dell'area o dell'edificio
- l'**indirizzo** dell'edificio o dell'area
- l'eventuale anteprima dell'**immagine** da Google Maps
- uno specifico **link** dal quale è possibile collegarsi direttamente a **Google Maps** per verificare la distanza esatta dalla propria abitazione e il percorso da intraprendere per raggiungere i luoghi



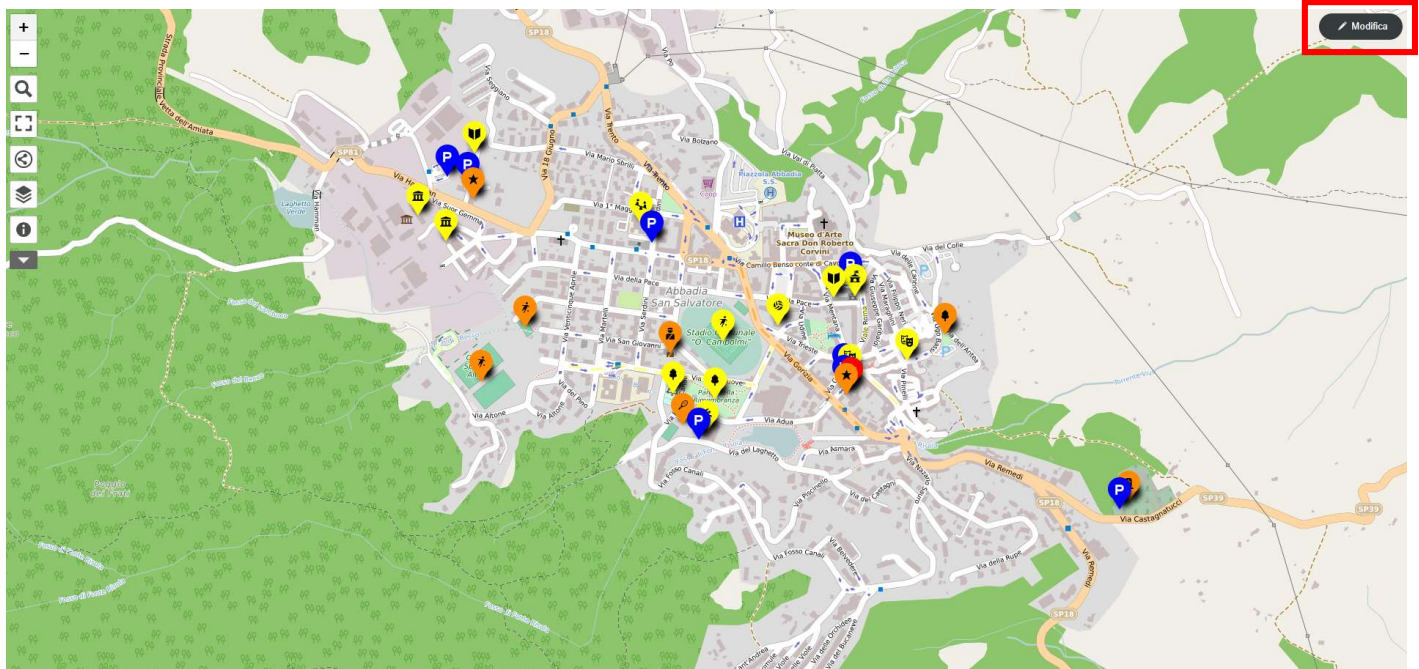
Modificare la mappa

La modifica della mappa è consentita solo a chi è in possesso del “link segreto” che ne abilita la possibilità.

Il link segreto è il seguente:

https://umap.openstreetmap.fr/it/map/anonymous-edit/1132459:ri43frszE1u3kncD3H7ZPQa_70225d8irQLGCnxii9I

Esso conduce direttamente alla mappa. La pagina che si apre è caratterizzata da un’interfaccia identica a quella di sola visualizzazione, tranne che per un bottone aggiuntivo a forma di matita posizionato nell’angolo in alto destra.



Cliccando sulla matita si apre un pannello di strumenti per la modifica della mappa.

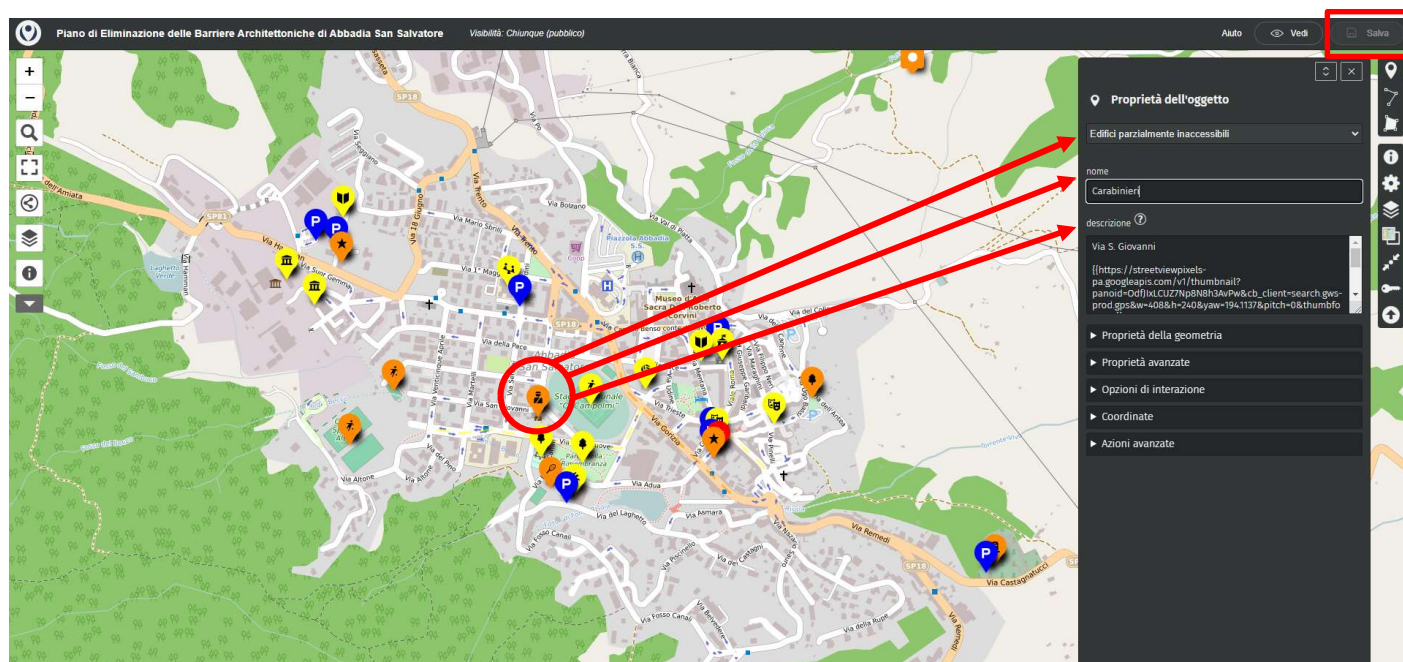
È possibile aggiungere/modificare/rimuovere gli elementi e i dati inseriti, modificare i layer, cambiare impostazioni di visualizzazione, privacy, interfaccia.

Oltre ad oggetti puntuali, è possibile inoltre inserire oggetti lineari (ad esempio i tragitti) o aree.

A titolo d'esempio indichiamo come aggiungere un nuovo indicatore puntuale (analogo a quelli inseriti nella mappa del PEBA)



- 1) Cliccare sul primo bottone del pannello degli strumenti
- 2) cliccare sulla mappa il punto in cui si intende posizionare il marcatore
- 3) nel pannello che si apre, specificare: il layer di appartenenza, il nome e l'informazione che si desidera inserire:



Una volta effettuate tutte le operazioni desiderate, salvare le modifiche effettuate cliccando su “Salva” nella barra nera superiore.