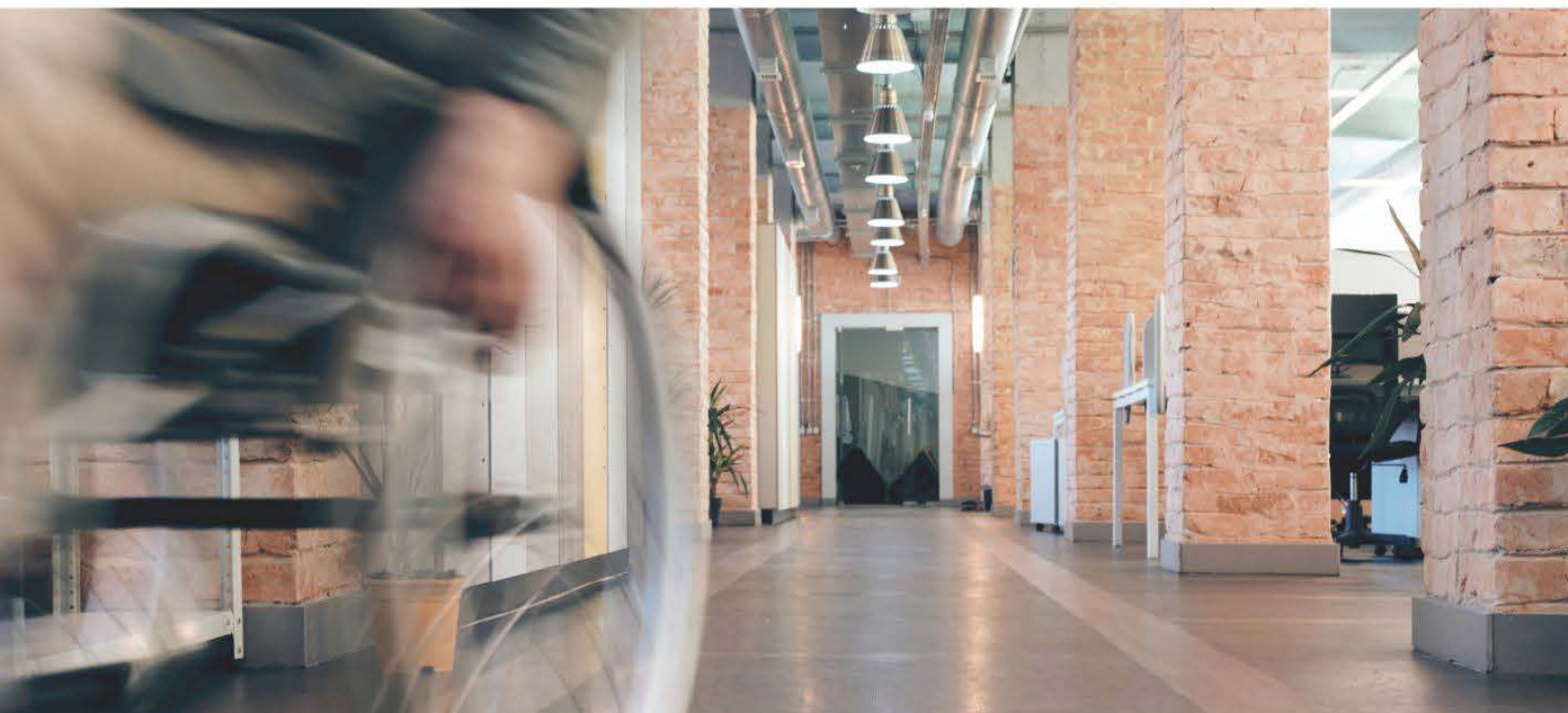


COMUNE DI ABBADIA SAN SALVATORE



PROVINCIA DI SIENA



PEBA

PIANO DI ELIMINAZIONE DELLE BARRIERE ARCHITETTONICHE

NOVEMBRE 2024

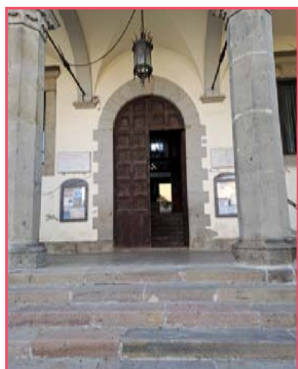
ALL.B_SCHEDE DI ANALISI



Municipio - Via Roma, 2

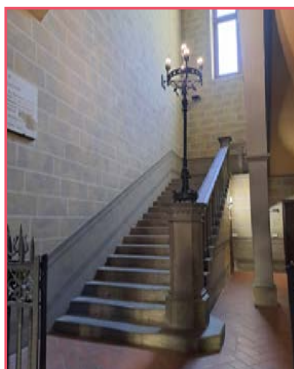
SUFFICIENTEMENTE
ACCESSIBILE

criticità



Accesso

Non è segnalata la presenza dell'accesso laterale per disabili per superare i gradini dell'accesso principale.



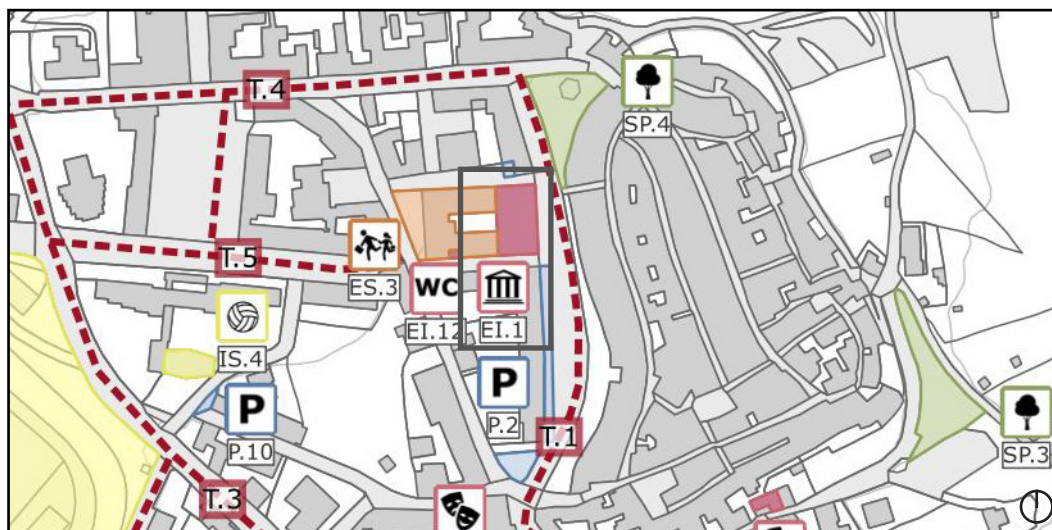
Collegamenti verticali

Il corpo scala non è dotato di **corrimano** su entrambi i lati e i gradini delle scale non sono dotati di **fasce antiscivolo**. Tuttavia, si tratta di un edificio storico.



Servizi igienici

I **maniglioni e corrimano** posti in prossimità dei sanitari possono essere integrati o in parte sostituiti per migliorare l'accessibilità del bagno con una barra ribaltabile a lato del wc, posta a 80 cm di altezza.



punti di forza



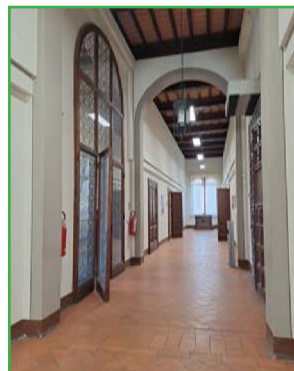
Parcheggi

Sono presenti **parcheggi** riservati a persone con disabilità in corrispondenza dell'ingresso. Rispettano le dimensioni minime previste da normativa e riportano la segnaletica verticale adeguata.



Accesso

Il superamento dei gradini dell'accesso principale è garantito da un **accesso laterale** che conduce all'ascensore.



Percorsi interni

Gli **spazi interni** sono sufficientemente ampi, privi di ostacoli e luminosi. La finitura della **pavimentazione** è in buono stato.



Collegamenti verticali

La struttura è dotata di adeguati sistemi per il raggiungimento dei vari livelli dell'edificio. L'**ascensore** è dotato di pulsantiera per non vedenti.



EI.2

Carabinieri - Via S. Giovanni

PARZIALMENTE
INACCESSIBILE

criticità



Accesso

Il **citofono** è collocato a un'altezza da terra superiore a 130 cm. Inoltre, non è segnalata la presenza dell'accesso laterale con rampa per superare i gradini.



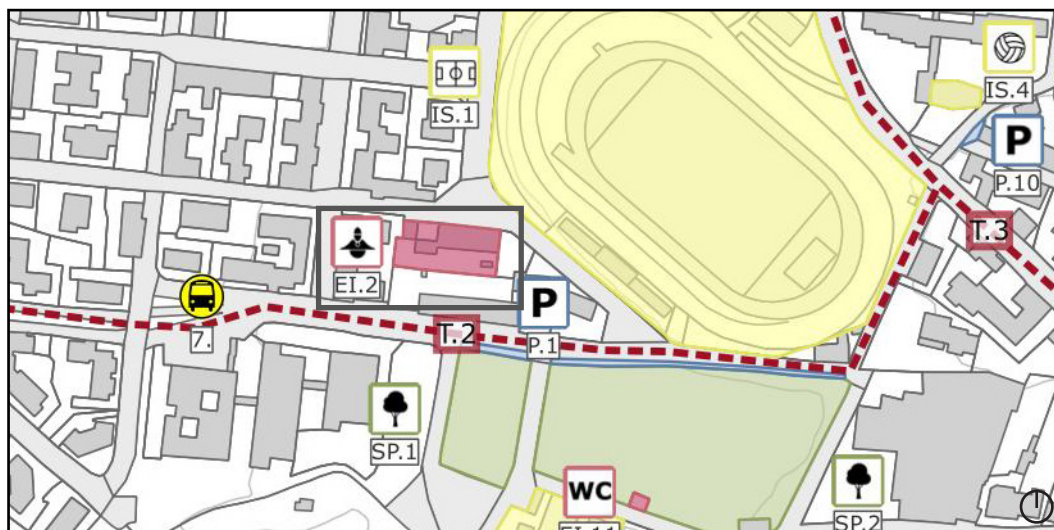
Accesso

La superficie del percorso pedonale esterno è **sconnessa** in alcuni punti e non garantisce una buona percorribilità in sedia a ruote.



Servizi igienici

I **maniglioni** e **corrimano** posti in prossimità dei sanitari possono essere integrati per migliorare l'accessibilità del bagno.

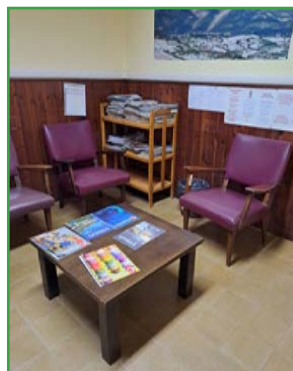


punti di forza



Accesso

Il superamento dei gradini dell'accesso principale è garantito da un accesso laterale con **rampa** a cui si accede dal cortile interno.



Percorsi interni

Gli **spazi interni** sono sufficientemente ampi, privi di ostacoli e luminosi. I percorsi mantengono una larghezza minima di 90 cm. La finitura della **pavimentazione** è in buono stato.



EI.3

Cinema teatro Amiata - Via Matteotti

SUFFICIENTEMENTE
ACCESSIBILE

criticità



Accesso

L'altezza dello **sportello** della biglietteria non permette la piena fruibilità da parte di persone in sedia a ruote o di bassa statura.



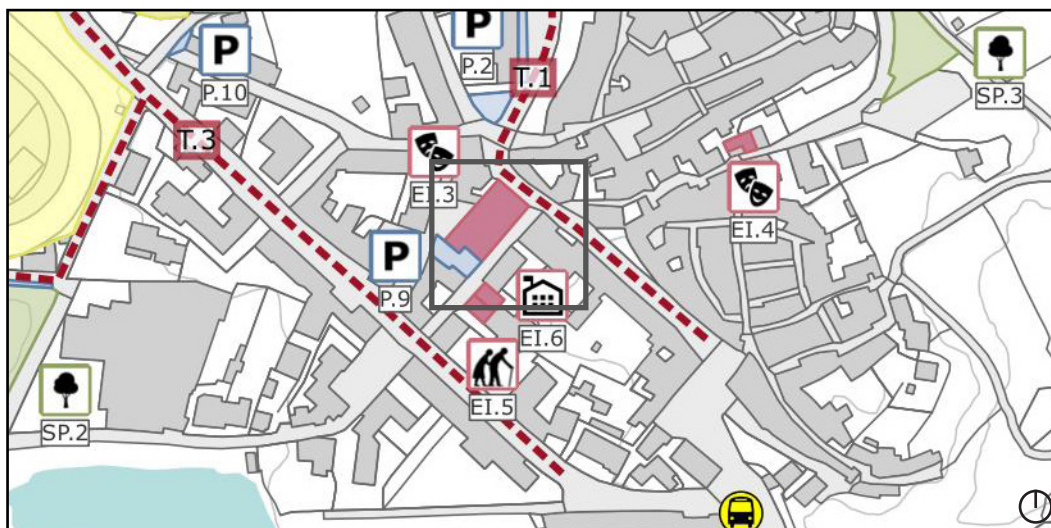
Percorsi interni

Non è presente uno **spazio riservato** alle persone con disabilità in platea in modo da non ostacolare le vie di fuga.



Servizi igienici

I **maniglioni e corrimano** posti in prossimità dei sanitari possono essere integrati o in parte sostituiti per migliorare l'accessibilità del bagno con una barra ribaltabile a lato del wc, posta a 80 cm di altezza.

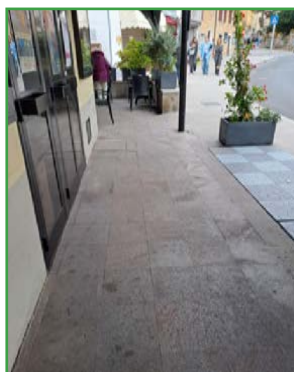


punti di forza



Parcheggi

Sono presenti **parcheggi** riservati a persone con disabilità in corrispondenza dell'ingresso. Rispettano le dimensioni minime previste da normativa e riportano la segnaletica verticale adeguata.



Accesso

L'accesso alla struttura è garantito sia da una **rampa** che da gradini.



Percorsi interni

Gli **spazi interni** sono sufficientemente ampi e privi di ostacoli. È garantita ai disabili motori l'accessibilità dei principali spazi del piano terra.



EI.4

Teatro in Borghetto - Via Pinelli

SUFFICIENTEMENTE
ACCESSIBILE

criticità



Servizi igienici

Il **maniglione** posto in prossimità del wc può essere integrato per migliorare l'accessibilità del bagno con una barra ribaltabile a lato del wc, posta a 80 cm di altezza.



punti di forza



Accesso

I **percorsi pedonali esterni** di accesso alla struttura sono in buono stato.



Accesso

Il superamento dei gradini di accesso è garantito da una **piattaforma elevatrice**.



Percorsi interni

Gli **spazi interni** sono sufficientemente ampi e privi di ostacoli. È garantita ai disabili motori l'accessibilità dei principali spazi del piano terra.



Centro anziani - Via Adua

PARZIALMENTE
INACCESSIBILE

criticità



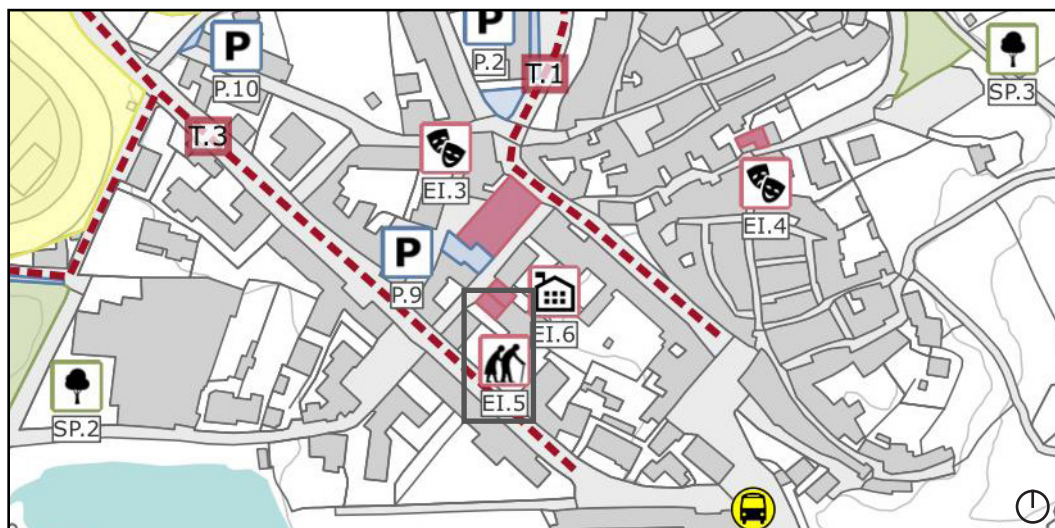
Parcheggi

I parcheggi per disabili presenti in corrispondenza dell'ingresso non presentano la **segnalatica verticale** adeguata.



Servizi igienici

Non sono presenti **maniglioni e corrimano** in prossimità dei sanitari con posizione e caratteristiche adeguate.

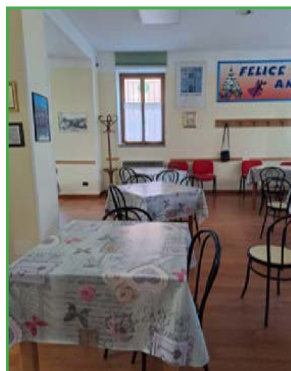


punti di forza



Accesso

Il superamento dei gradini di accesso è garantito dalla presenza di una **piattaforma elevatrice**.



Percorsi interni

Gli **spazi interni** sono sufficientemente ampi, privi di ostacoli e luminosi. La finitura della **pavimentazione** è in buono stato.

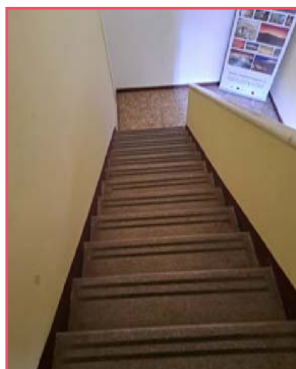


EI.6

Uffici GAL Leader Siena - Via Adua

NON
ACCESSIBILE

criticità



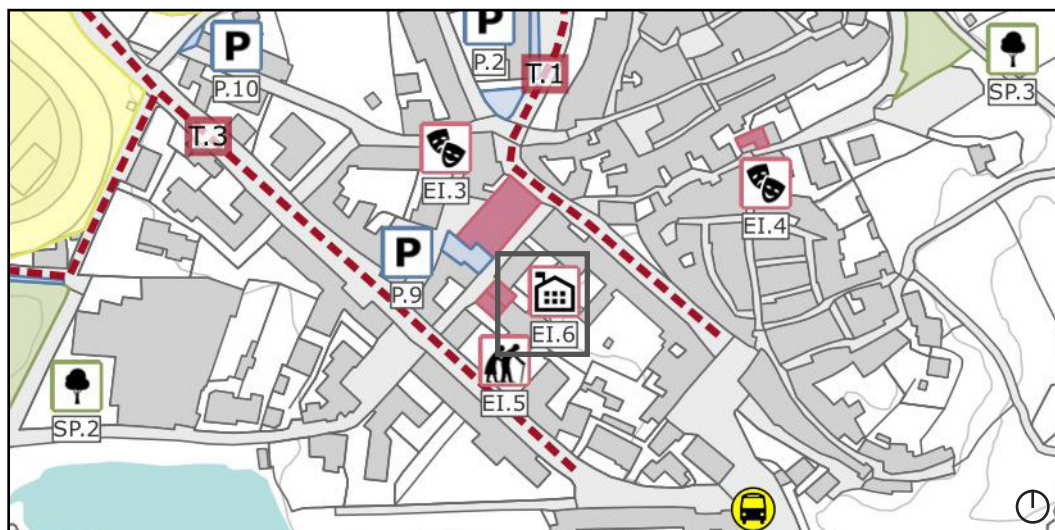
Collegamenti verticali

Gli uffici sono collocati al primo piano e sono inaccessibili a persone con disabilità in quanto raggiungibili solo tramite il superamento di **scale**.



Servizi igienici

Non sono presenti **maniglioni e corrimano** in prossimità dei sanitari con posizione e caratteristiche adeguate.



punti di forza



Accesso

Il superamento dei gradini di accesso è garantito dalla presenza di una **piattaforma elevatrice**.



Percorsi interni

Gli **spazi interni** sono sufficientemente ampi, privi di ostacoli e luminosi. La finitura della **pavimentazione** è in buono stato.



EI.7

Sede bonifica mineraria - Via Hamman

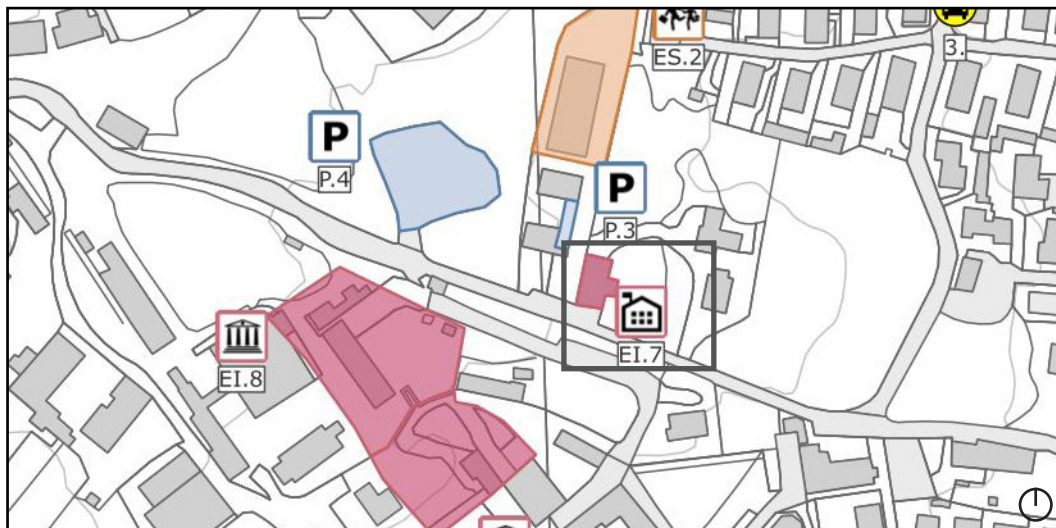
PARZIALMENTE
INACCESSIBILE

criticità



Servizi igienici

Non sono presenti **maniglioni e corrimano** in prossimità dei sanitari con posizione e caratteristiche adeguate.



punti di forza



Accesso

L'accesso alla struttura è garantito sia da una **rampa** che da gradini.



Percorsi interni

Gli **spazi interni** sono sufficientemente ampi, privi di ostacoli e luminosi. La finitura della **pavimentazione** è in buono stato.



EI.8

Museo minerario Monte Amiata (museo interattivo) - Via Suor Gemma, 1

SUFFICIENTEMENTE
ACCESSIBILE

criticità



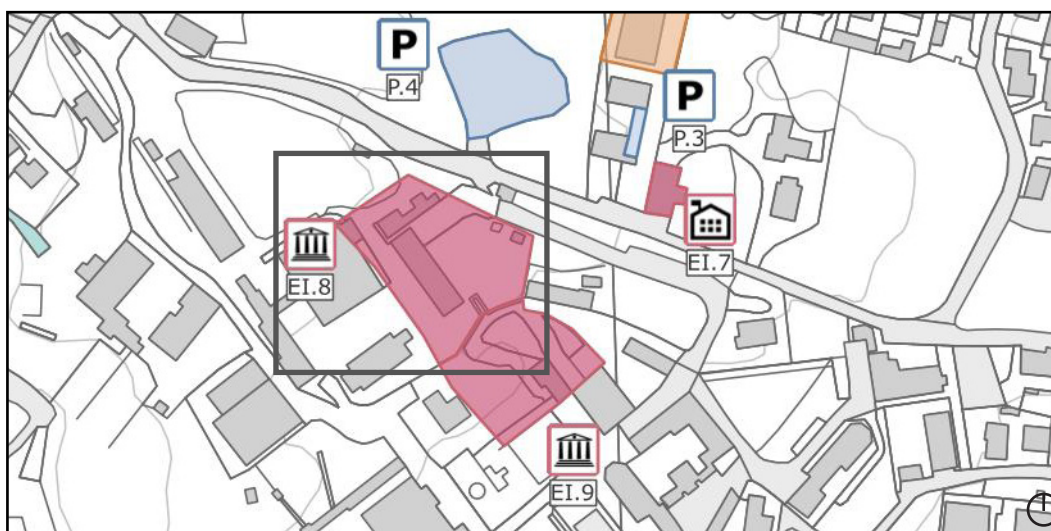
Accesso

La superficie del percorso pedonale di accesso non garantisce una buona percorribilità (**ghiaia**).



Percorsi

La superficie del percorso pedonale del parco e di collegamento con il museo documentale non garantisce una buona percorribilità (**ghiaia**).



punti di forza



Parcheggi

Sono presenti **parcheggi** riservati a persone con disabilità in prossimità dell'ingresso. Riportano la segnaletica verticale adeguata.



Percorsi interni

Gli **spazi interni** sono sufficientemente ampi, privi di ostacoli e luminosi. La finitura della **pavimentazione** è in buono stato.



Collegamenti verticali

La struttura è dotata di adeguati sistemi per il raggiungimento dei vari livelli dell'edificio. L'**ascensore** è dotato di pulsantiera per non vedenti.



Servizi igienici

Il museo è dotato di **servizi igienici** con caratteristiche tali da essere utilizzabili da persone con disabilità.



SUFFICIENTEMENTE
ACCESSIBILE

criticità



Accesso

La superficie della rampa per superare i gradini di accesso non garantisce una buona percorribilità (**ghiaia**).



Accesso

La porta di accesso presenta un **piccolo gradino** (soglia superiore a 2,5 cm) che può risultare d'impedimento a persone con disabilità.



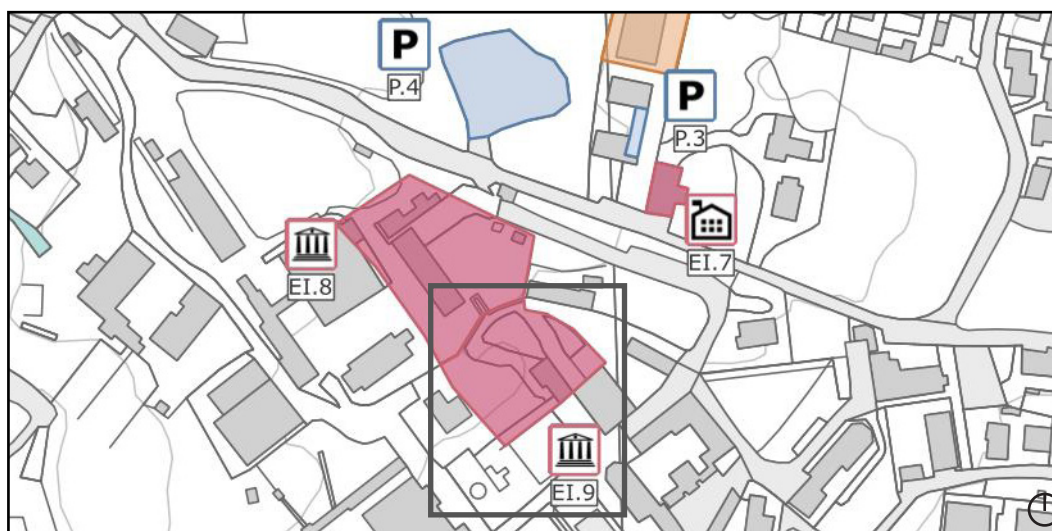
Percorsi

La superficie del percorso pedonale di collegamento con il museo interattivo non garantisce una buona percorribilità (**ghiaia**).



Servizi igienici

È assente la **segnalica** di individuazione del bagno per i disabili. La porta di accesso al bagno è di difficile apertura in autonomia da parte di un disabile.

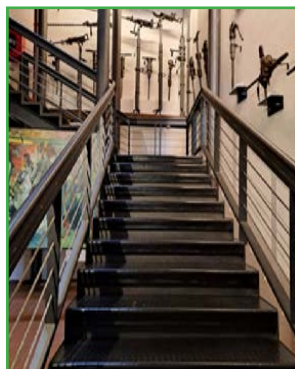


punti di forza



Accesso

Gli **spazi interni** sono sufficientemente ampi, privi di ostacoli e luminosi. La finitura della **pavimentazione** è in buono stato.



Collegamenti verticali

Le scale sono dotate di **corrimano** su entrambi i lati e di **pavimentazione antiscivolo**.



Collegamenti verticali

La struttura è dotata di adeguati sistemi per il raggiungimento dei vari livelli dell'edificio. L'**ascensore** è dotato di pulsantiera per non vedenti.

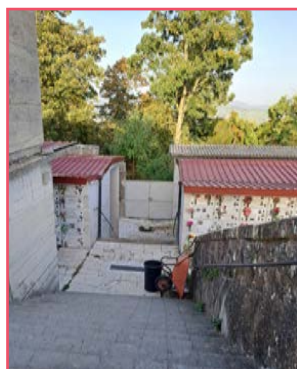


Servizi igienici

Il museo è dotato di **servizi igienici** con caratteristiche tali da essere utilizzabili da persone con disabilità.



criticità



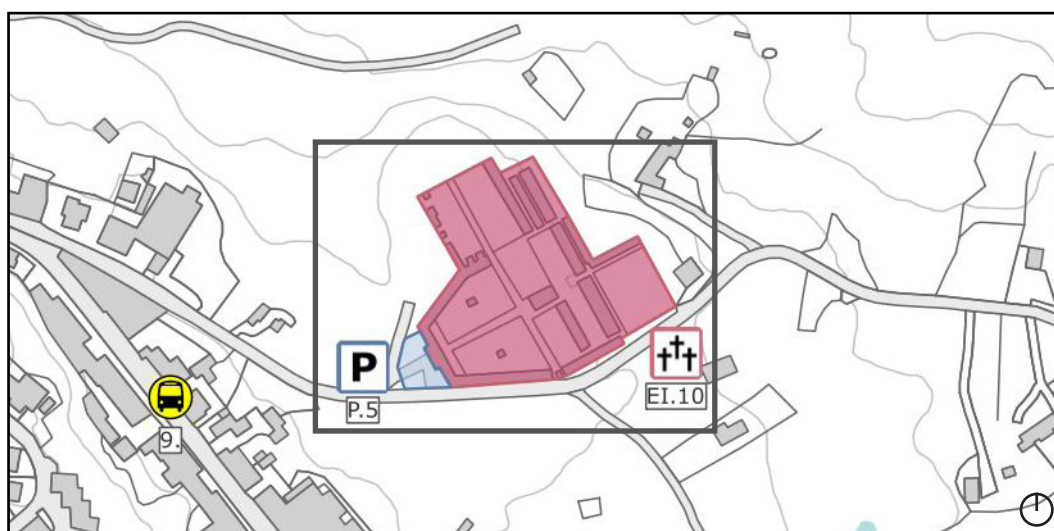
Collegamenti verticali

Alcuni ambienti interni sono inaccessibili a persone con disabilità in quanto raggiungibili solo tramite il superamento di **scale**.



Percorsi interni

Alcuni tratti del percorso pedonale non garantiscono una buona percorribilità (**ghiaia o erba**).

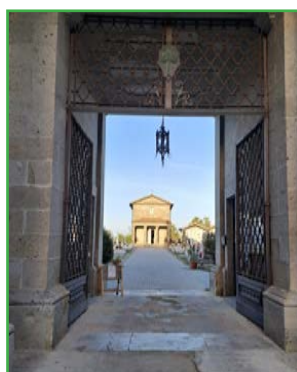


punti di forza



Parcheggi

Sono presenti **parcheggi** riservati a persone con disabilità in prossimità dell'ingresso. Riportano la segnaletica verticale adeguata.



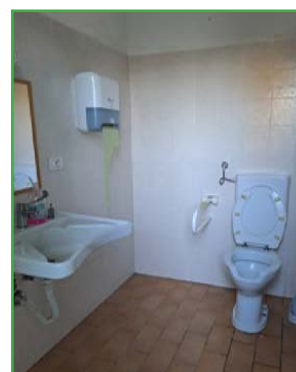
Accesso

L'accesso alla struttura è **complanare** all'esterno.



Percorsi interni

I percorsi interni mantengono una **larghezza minima** di 90 cm. La finitura della **pavimentazione** è in buono stato.



Servizi igienici

Il cimitero è dotato di **servizi igienici** con caratteristiche tali da essere utilizzabili da persone con disabilità.

WC

EI.11

Bagni pubblici (nel parco della Rimembranza) - Via Adua

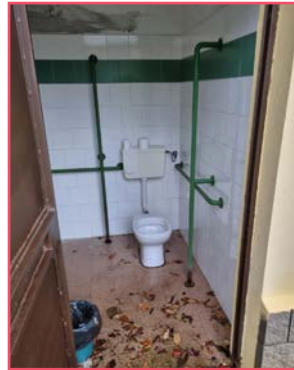
SUFFICIENTEMENTE
ACCESSIBILE

criticità



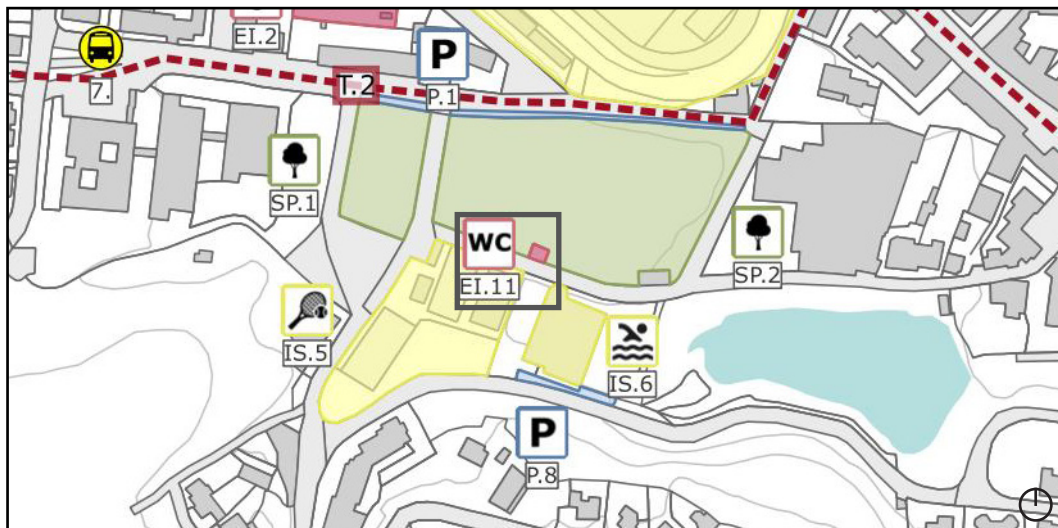
Accesso

L'accesso non presenta un raccordo in piano ma un **crescente dislivello** che può essere d'ostacolo alle persone con disabilità motorie.

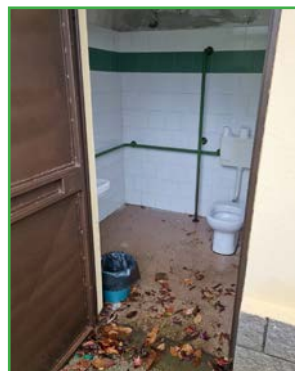


Percorsi interni

Il **maniglione** posto in prossimità del wc può essere integrato per migliorare l'accessibilità del bagno con una barra ribaltabile a lato del wc, posta a 80 cm di altezza.



punti di forza



Percorsi interni

La luce della porta di ingresso è superiore a 80 cm. La finitura della **pavimentazione** è in buono stato.

WC

EI.12

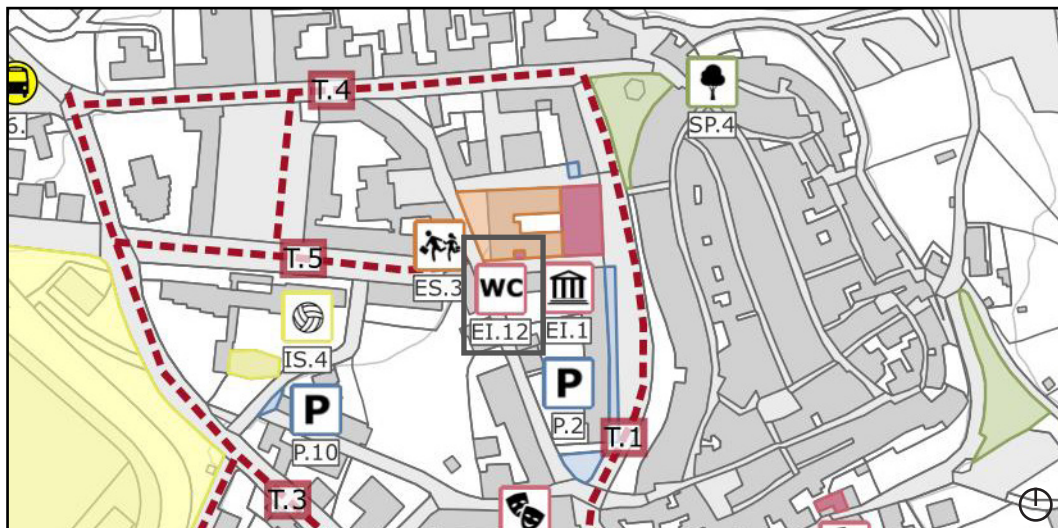
Bagni pubblici - Via XXIV Maggio

SUFFICIENTEMENTE
ACCESSIBILE

criticità

**Accesso**

Non sono presenti **segnalatori tattili e colorati** per non vedenti e ipovedenti.



punti di forza

**Accesso**

L'accesso principale presenta una **porta scorrevole automatica**. Sono presenti **rampe** di raccordo dei dislivelli.

**Percorsi interni**

È presente la **segnaletica** di individuazione del bagno per disabili.

**Percorsi interni**

Sono presenti **maniglioni e corrimano** in corrispondenza dei sanitari con posizione e caratteristiche adeguate.



ES.1

Scuola dell'infanzia e centro giochi educativo - Via I maggio, 1

SUFFICIENTEMENTE
ACCESSIBILE

criticità



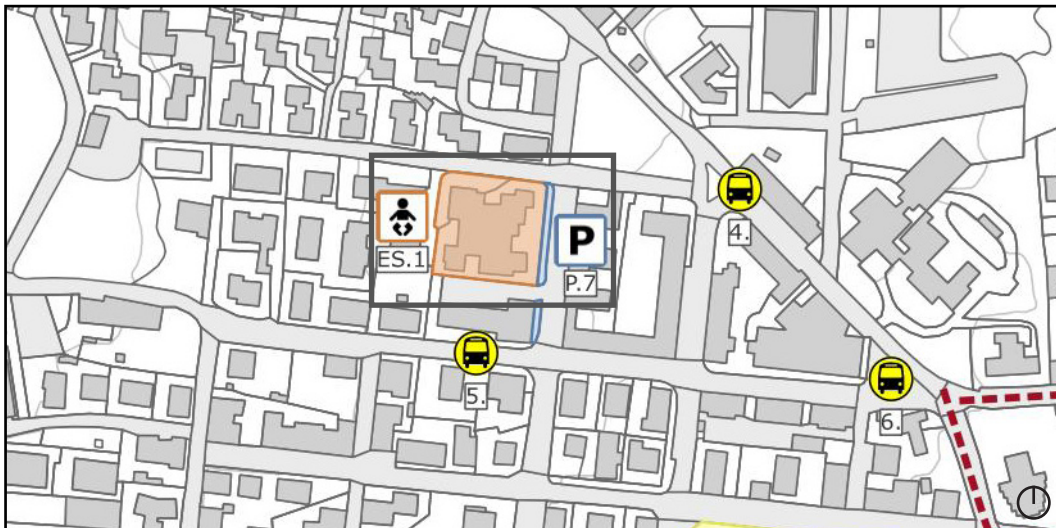
Accesso

Il **citofono** è collocato a un'altezza da terra superiore a 130 cm.



Servizi igienici

Il **maniglione** posto in prossimità del wc può essere sostituito per migliorare l'accessibilità del bagno con una barra ribaltabile a lato del wc, posta a 80 cm di altezza.



punti di forza



Accesso

L'accesso sia all'infanzia che al centro giochi educativo è garantito sia da una **rampa** che da gradini.



Percorsi interni

Gli **spazi interni** sono sufficientemente ampi, privi di ostacoli e luminosi. La finitura della **pavimentazione** è in buono stato.



criticità



Accesso

Il **citofono** è collocato a un'altezza da terra superiore a 130 cm.



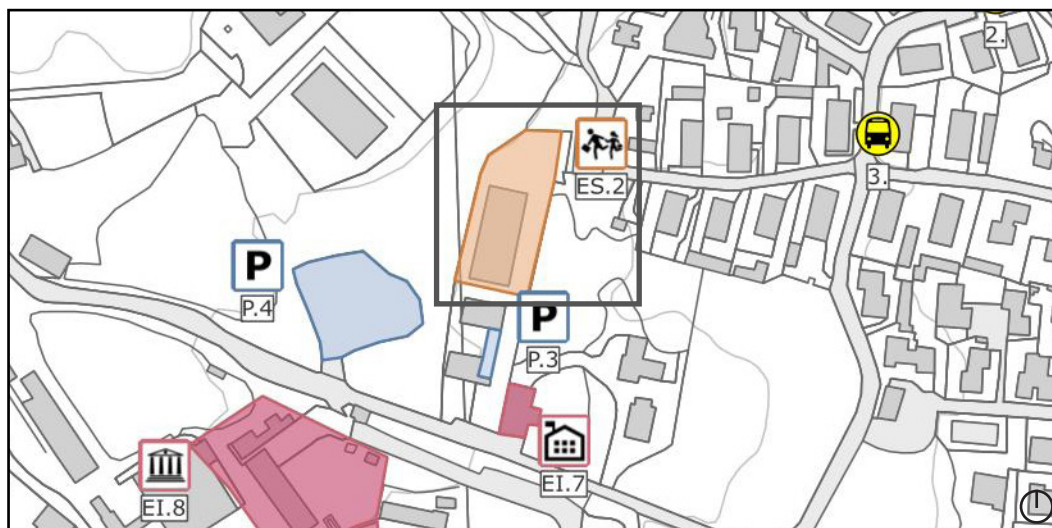
Collegamenti verticali

Il corpo scala non è dotato di **corrimano a doppia altezza** su entrambi i lati. I gradini non sono dotati di **fasce antiscivolo**.



Servizi igienici

Il **maniglione** posto in prossimità del wc può essere integrato per migliorare l'accessibilità del bagno con una barra ribaltabile a lato del wc, posta a 80 cm di altezza.



punti di forza



Parcheggi

Sono presenti **parcheggi** riservati a persone con disabilità in prossimità dell'ingresso. Riportano la segnaletica adeguata.



Accesso

L'accesso alla scuola è **complanare** all'esterno. Il percorso di accesso è privo di elementi che sporgono di 2,5 cm. Dove presenti, sono raccordati con il piano stradale.



Percorsi interni

Gli **spazi interni** della scuola e della mensa sono sufficientemente ampi, privi di ostacoli e luminosi. La finitura della **pavimentazione** è in buono stato.



Collegamenti verticali

La scuola è dotata di adeguati sistemi per il raggiungimento dei vari livelli dell'edificio. L'**ascensore** è dotato di pulsantiera per non vedenti.



ES.3

Scuola secondaria di I grado e spazio polifunzionale - Via Mentana

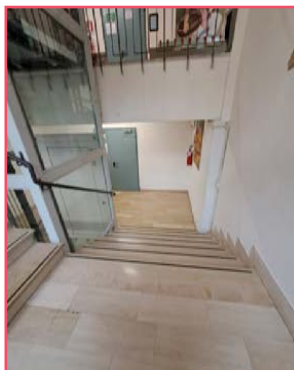
SUFFICIENTEMENTE
ACCESSIBILE

criticità



Accesso

La **pavimentazione** del percorso pedonale esterno è sconnessa in alcuni punti e non garantisce una buona percorribilità.



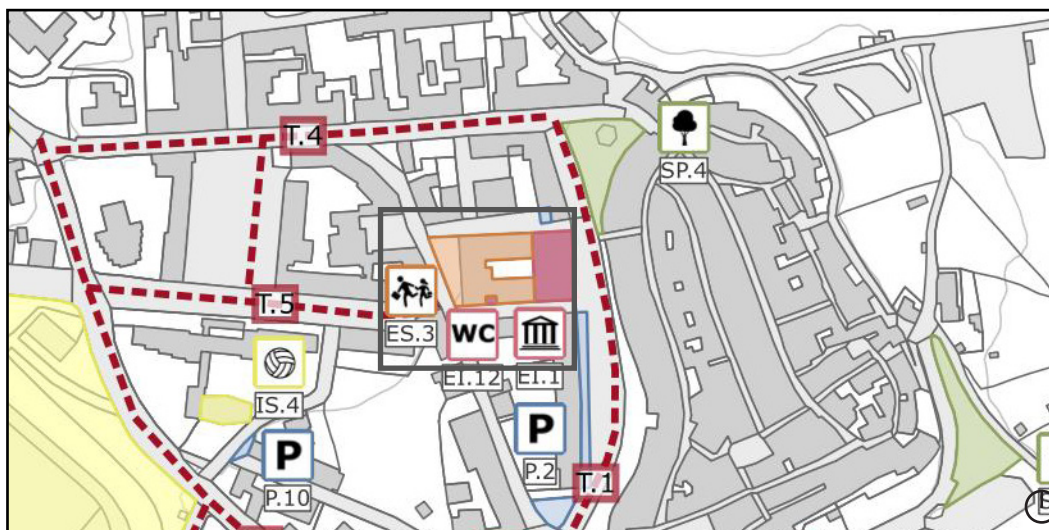
Collegamenti verticali

Il corpo scala non è dotato di **corrimano** su entrambi i lati.



Servizi igienici

I **maniglioni e corrimano** posti in prossimità dei sanitari possono essere integrati o in parte sostituiti per migliorare l'accessibilità del bagno con una barra ribaltabile a lato del wc, posta a 80 cm di altezza.



punti di forza



Accesso

Il percorso di accesso è privo di elementi che sporgono dalla quota del pavimento più di 2,5 cm. Laddove sono presenti, sono **raccordati** con il piano stradale.



Percorsi interni

Tutti i dislivelli interni sono ricordati tramite **rampe** oppure serviscala.



Percorsi interni

Gli **spazi interni** della scuola e dello spazio polifunzionale sono sufficientemente ampi, privi di ostacoli e luminosi. La finitura della **pavimentazione** è in buono stato.



Collegamenti verticali

La scuola è dotata di adeguati sistemi per il raggiungimento dei vari livelli dell'edificio. L'**ascensore** è dotato di pulsantiera per non vedenti.



IS.1

Stadio "O. & C. Campolmi" - Via Case Nuove

SUFFICIENTEMENTE
ACCESSIBILE

criticità



Parcheggi

Non è segnalata la presenza di **parcheggi riservati** per persone con disabilità in prossimità dello stadio.



Percorsi interni

La superficie del percorso pedonale esterno non garantisce una buona percorribilità lungo alcuni tratti (**ghiaia**).



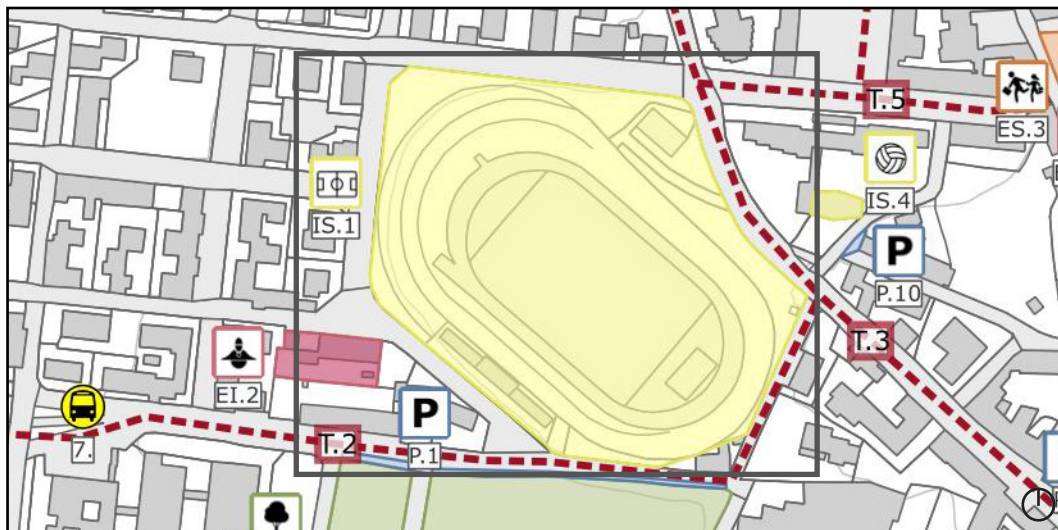
Accesso

Alcuni ambienti sono inaccessibili a persone con disabilità in quanto raggiungibili solo tramite **scale** (spogliatoi sotto le tribune). Tuttavia, è presente uno spogliatoio in piano per disabili motori.



Servizi igienici

Il **maniglione** posto in prossimità del wc può essere integrato per migliorare l'accessibilità del bagno con una barra ribaltabile a lato del wc, posta a 80 cm di altezza.



punti di forza



Accesso

Il percorso è privo di elementi che sporgono dalla quota del pavimento più di 2,5 cm. Dove presenti, sono **raccordati**.



Percorsi interni

È presente uno **spazio riservato** per consentire alle persone impossibilitate a superare i gradini di assistere alla partita.



Percorsi interni

I percorsi interni ed esterni mantengono una **larghezza minima** di 90 cm.



Percorsi interni

La struttura è dotata di **spogliatoi** raggiungibili senza dislivelli con servizi igienici con caratteristiche e dimensioni minime tali da essere utilizzabili anche da persone con disabilità.



Impianto di calcetto - Via Sabatini

PARZIALMENTE
INACCESSIBILE

criticità



Percorsi

Sono presenti piccoli **gradini** superiori a 2,5 cm in corrispondenza dell'accesso agli spogliatoi e ai bagni.



Servizi igienici

Sono assenti **docce** negli spogliatoi con caratteristiche tali da poter essere utilizzate da persone con disabilità.



Servizi igienici

I **maniglioni** e **corrimano** posti in prossimità dei sanitari non hanno posizione e caratteristiche adeguate.



punti di forza



Accesso

La finitura della **pavimentazione** dei percorsi pedonali esterni è in buono stato e non sono presenti dislivelli.



Servizi igienici

La struttura è dotata di **servizi igienici** con dimensioni minime tali da essere predisposti per essere trasformati in bagni per disabili (è necessario adattare i maniglioni).



IS.3

Campo sportivo - Via Altone

PARZIALMENTE
INACCESSIBILE

criticità



Parcheggi

Non è segnalata la presenza di **parcheggi riservati** per persone con disabilità in prossimità dell'accesso.



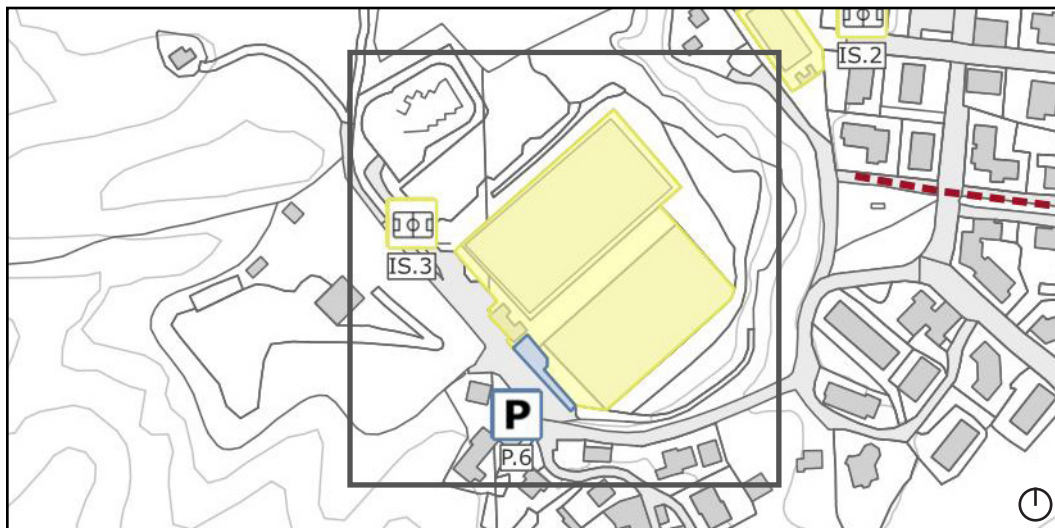
Collegamenti verticali

Sono presenti piccoli **gradini** superiori a 2,5 cm in corrispondenza dell'accesso agli spogliatoi.



Servizi igienici

Gli spogliatoi non sono dotati di **servizi igienici** con caratteristiche e dimensioni minime tali da essere utilizzabili anche da persone con disabilità.



punti di forza



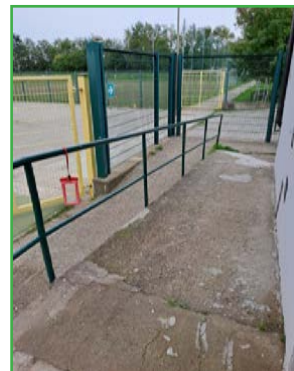
Accesso

La finitura della **pavimentazione** dei percorsi pedonali esterni di accesso è in buono stato.



Percorsi

È presente uno **spazio riservato** ai disabili in corrispondenza degli spalti.



Percorsi

L'accesso agli spogliatoi è garantito sia da una **rampa** che da gradini.



IS.4

Palestra della scuola - Via Trieste

SUFFICIENTEMENTE
ACCESSIBILE

criticità



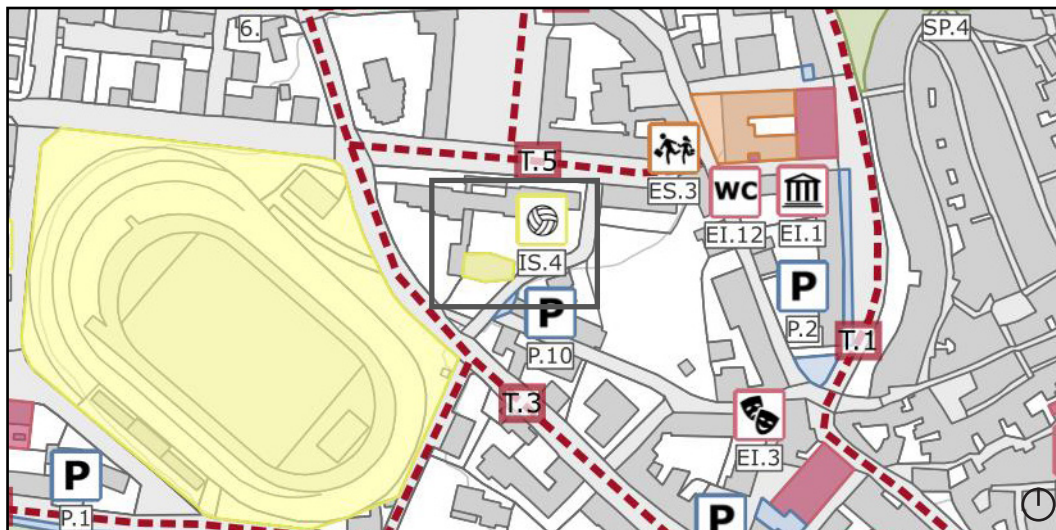
Servizi igienici

Nei bagni degli spogliatoi sono assenti **maniglioni** e **corrimano** in prossimità dei sanitari con posizione e caratteristiche adeguate.



Attraversamenti

Gli attraversamenti sono privi di **segnalatori tattili/colocati** per ipovedenti e non vedenti.



punti di forza



Accesso

L'accesso alla struttura è **complanare** al percorso esterno.



Percorsi interni

Gli **spazi interni** sono sufficientemente ampi, privi di ostacoli e luminosi. La finitura della **pavimentazione** è in buono stato.



Servizi igienici

La struttura è dotata di **servizi igienici** con caratteristiche tali da essere utilizzabili da persone con disabilità.



IS.5

Circolo tennis, pista pattinaggio - Via Fosso Canali, 1

PARZIALMENTE
INACCESSIBILE

criticità



Percorsi

Sono presenti **rampe** di raccordo dei dislivelli eccessivamente pendenti lungo il percorso.



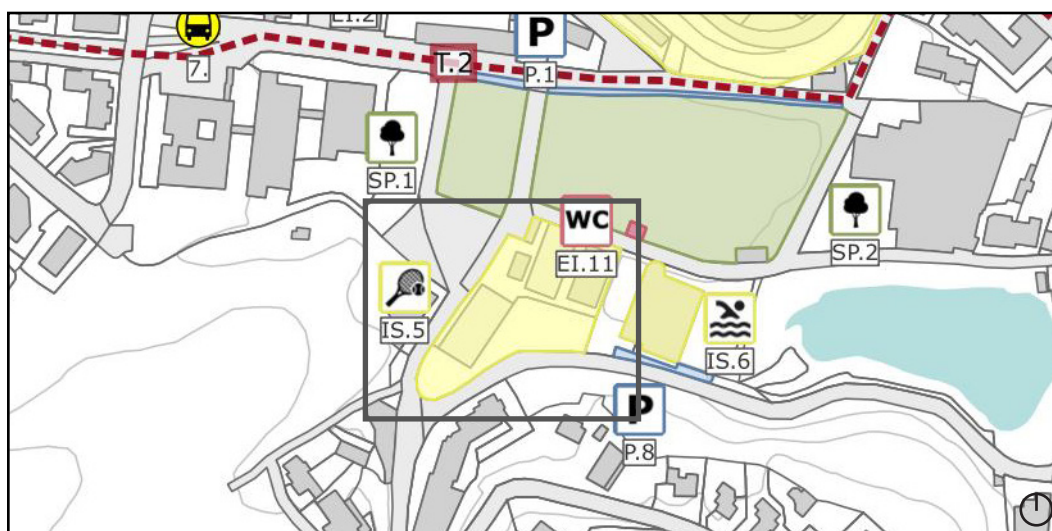
Percorsi

Sono presenti lungo il percorso **gradini** ed elementi che sporgono dalla quota del pavimento più di 2,5 cm.



Servizi igienici

La struttura non è dotata di **servizi igienici** con caratteristiche e dimensioni minime tali da essere utilizzabili anche da persone con disabilità.



punti di forza



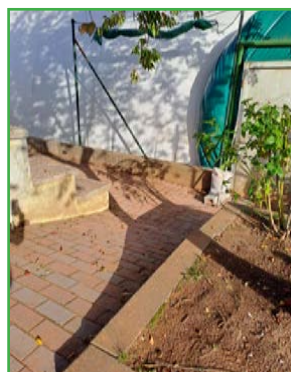
Accesso

L'accesso alla struttura è garantito **in piano** su più livelli (permette di superare i dislivelli interni passando dalle rampe esterne).



Percorsi

La finitura della **pavimentazione** è in buono stato. Le scale presenti lungo il percorso interno sono raggiungibili con percorsi alternativi.



Percorsi

Gli spazi per il pubblico sono dotati di **servizi igienici** con caratteristiche tali da essere utilizzabili da persone con disabilità.



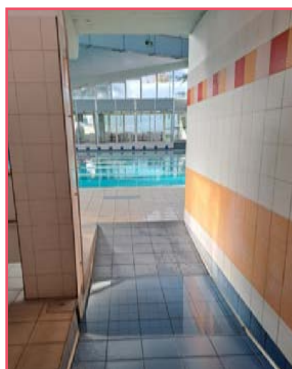
Piscina - Via del Laghetto

SUFFICIENTEMENTE
ACCESSIBILE

criticità



Accesso



Percorsi

Non sono presenti **segnalatori tattili e colorati** per non vedenti e ipovedenti.

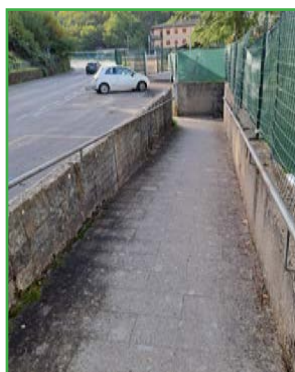
La piscina non è dotata dell'**ingresso in vasca** per disabili motori, la cui mancanza è spesso segnalata da alcune categorie di utenti della piscina.



punti di forza



Parcheggi



Accesso



Percorsi interni



Servizi igienici

Sono presenti **parcheggi** riservati a persone con disabilità in corrispondenza dell'ingresso. Riportano la segnaletica verticale adeguata.

L'accesso alla struttura è garantito da una **rampa** che collega il parcheggio per disabili all'accesso.

La finitura della **pavimentazione** è in buono stato. Gli spogliatoi sono dotati di una **cabina per disabili** e di **fasciatoi**.

Gli spogliatoi sono dotati di **servizi igienici** con caratteristiche tali da essere utilizzabili da persone con disabilità. Le docce per disabili presentano caratteristiche adeguate.

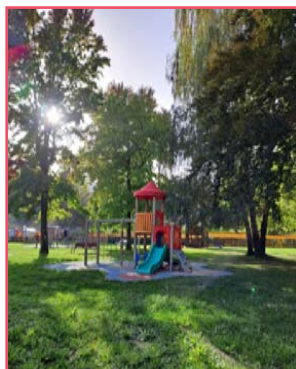


SP.1

Parco giochi "Pratino" - Via Case Nuove

SUFFICIENTEMENTE
ACCESSIBILE

criticità

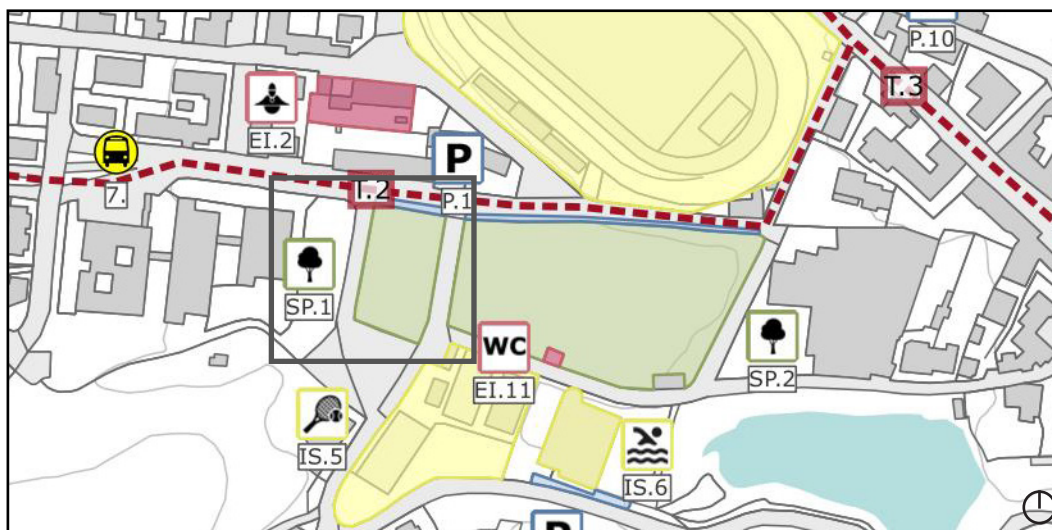


Percorsi



Attraversamenti

Non sono presenti **percorsi pavimentati** di collegamento tra il percorso pedonale e le piattaforme su cui sono presenti le attrezzature. Gli attraversamenti sono privi di **segnalatori tattili/colorati** per ipovedenti e non vedenti.



punti di forza



Accesso



Percorsi

L'accesso al parco è **in piano** e non presenta dislivelli.

L'**arredo** è posto in modo da non ridurre il passaggio netto a meno di 90 cm.



SP.2

Parco della Rimembranza - Via Case Nuove

SUFFICIENTEMENTE
ACCESSIBILE

criticità



Attraversamenti

Gli attraversamenti sono privi di **segnalatori tattili/colorati** per ipovedenti e non vedenti.

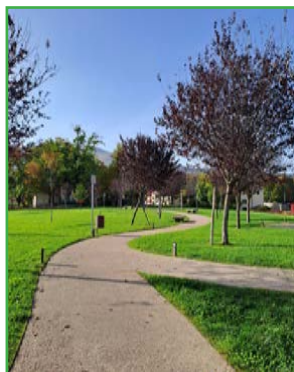


punti di forza



Accesso

Il superamento dei gradini di accesso al parco è garantito dalla presenza di una **rampa** su via Case Nuove all'angolo con via Fosso Canali.



Percorsi

Il percorso pedonale mantiene una **larghezza minima** di 90 cm lungo tutto il tragitto e non presenta ostacoli.



Percorsi

L'**arredo** è posto in modo da non ridurre il passaggio netto a meno di 90 cm.



SP.3

Parco della gentilezza - Via Montebello, 12

PARZIALMENTE
INACCESSIBILE

criticità



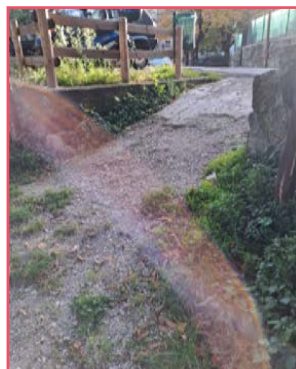
Parcheggi

Non è segnalata la presenza di **parcheggi riservati** per persone con disabilità in prossimità del parco.



Percorsi

Un accesso al parco presenta un **ostacolo** che restringe il percorso e la pavimentazione è sconnessa.



Percorsi

Un accesso al parco presenta una rampa con **pavimentazione sconnessa** e la **pendenza** è eccessiva per essere percorsa in autonomia da persone in sedia a ruote.

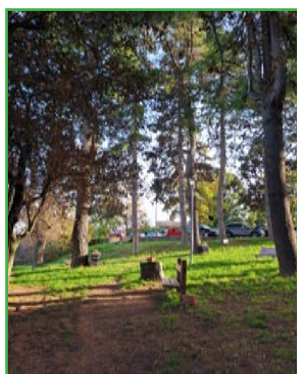


Percorsi

La superficie del percorso pedonale non garantisce una buona percorribilità in sedia a ruote o con il passeggino (**erba e ghiaia**).



punti di forza



Percorsi

L'**arredo** è posto in modo da non ridurre il passaggio netto a meno di 90 cm.



Percorsi

Non sono presenti **dislivelli** all'interno del parco.



SP.4

Piazza XX Settembre - Via Roma

PARZIALMENTE
INACCESSIBILE

criticità



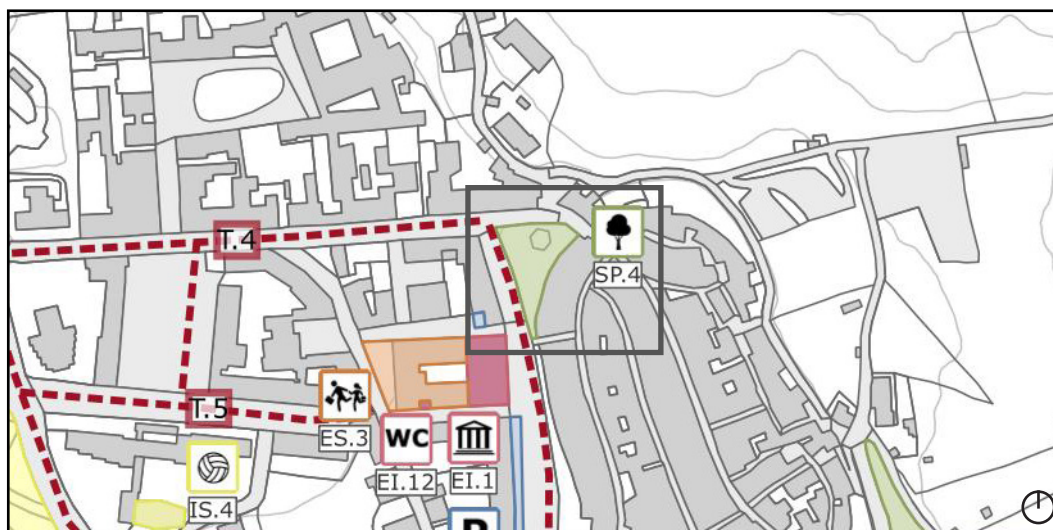
Percorsi



Attraversamenti

L'accesso a una porzione di piazza è garantita solo attraverso il superamento di **gradini**.

Gli attraversamenti sono privi di **segnalatori tattili/colorati** per ipovedenti e non vedenti.

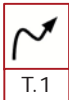


punti di forza



Percorsi

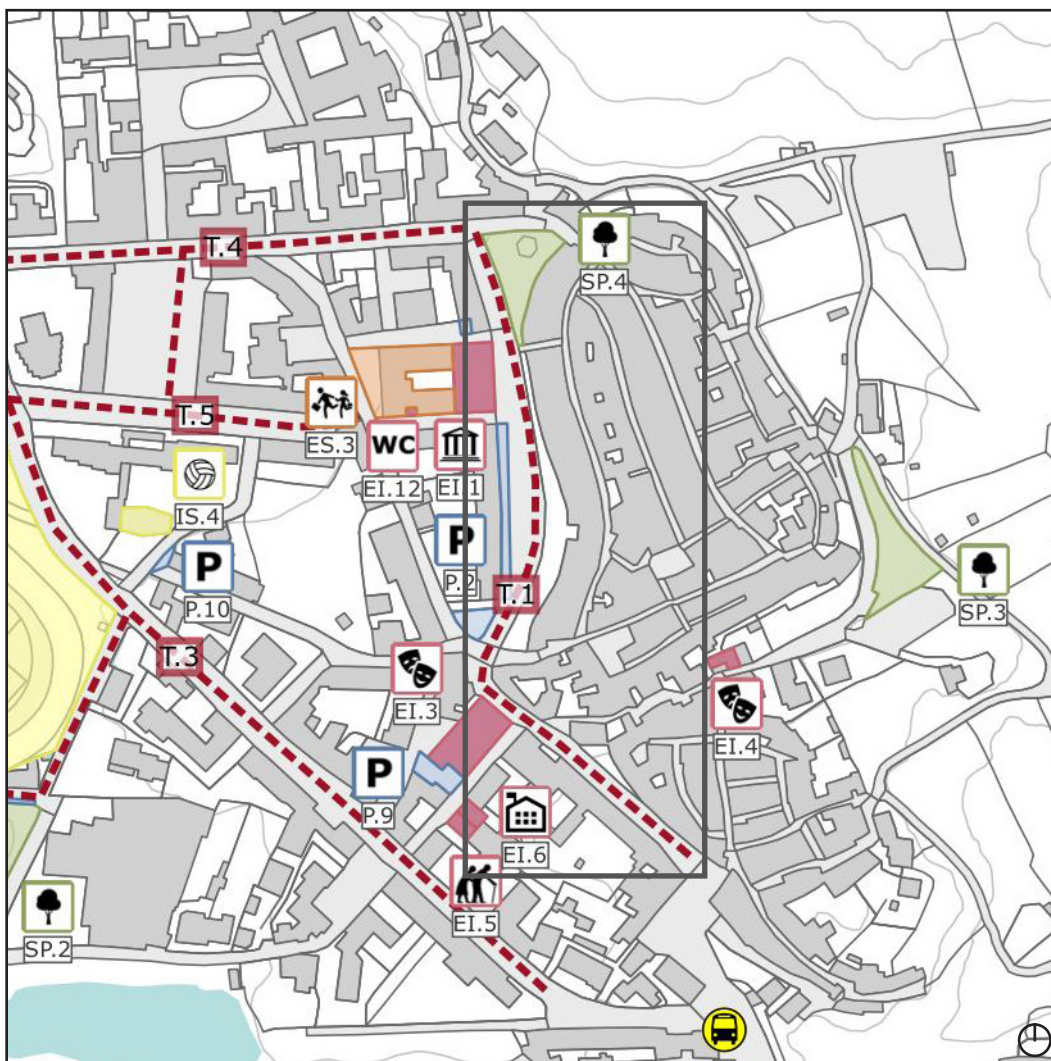
L'**arredo** è posto in modo da non ridurre il passaggio netto a meno di 90 cm. La superficie della **pavimentazione** è in buono stato.



T.1

Tragitto 1 - Viale Roma, via Matteotti

SUFFICIENTEMENTE
ACCESSIBILE

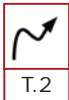


criticità



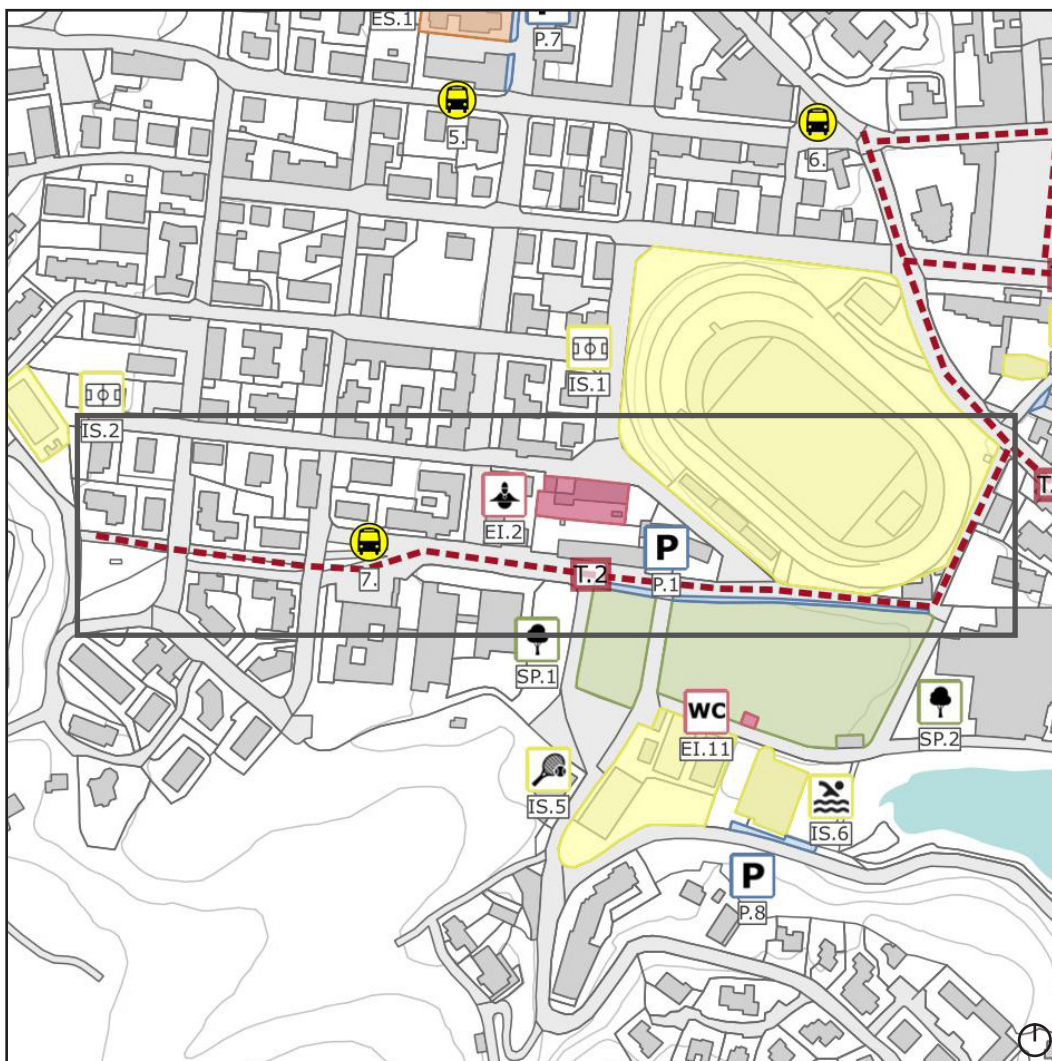
Attraversamenti

Gli attraversamenti sono privi di **segnalatori tattili/coloreti** per ipovedenti e non vedenti.



Tragitto 2 - Via Case Nuove

SUFFICIENTEMENTE
ACCESSIBILE



criticità



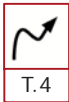
Percorsi

Il tragitto presenta dei **restrin-**
gimenti lungo il percorso.



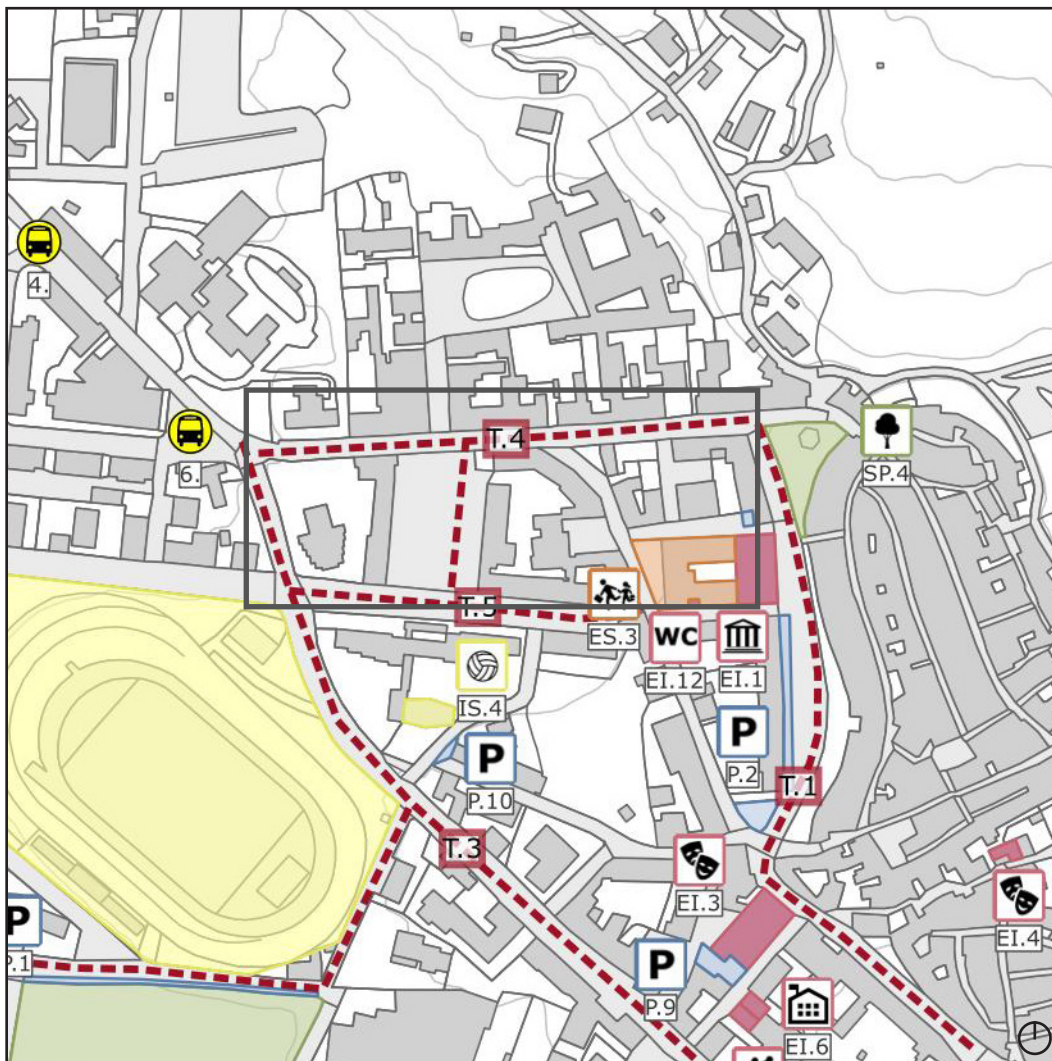
Attraversamenti

Gli attraversamenti sono privi di **segnalatori tattili/colo-**
rati per ipovedenti e non ve-
denti.



Tragitto 4 - Via Cavour

PARZIALMENTE
INACCESSIBILE



criticità



Attraversamenti

Gli attraversamenti sono privi di **segnalatori tattili/colorati** per ipovedenti e non vedenti.



Attraversamenti

Sono presenti piccoli **gradini** in corrispondenza di alcuni attraversamenti pedonali.

