

PIANO OPERATIVO

L.R. 10 novembre 2014, n. 65

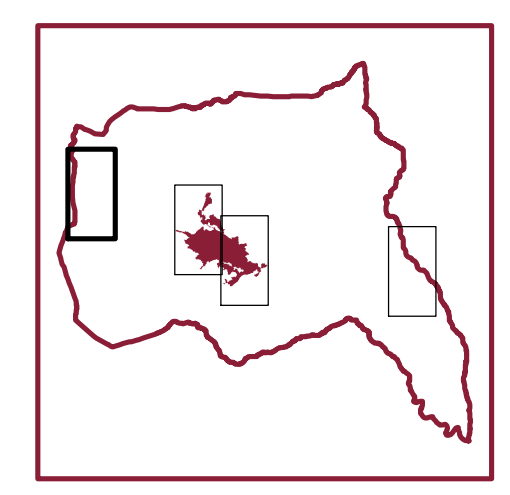
Sindaco
Niccolò Volpini
Ufficio di Piano
Antonio Petrucci - Responsabile del Settore edilizia e urbanistica
Andrea Sabatini - Responsabile del procedimento
Sabrina Paradisi - Carriere dell'informazione e della partecipazione

Progetto e procedura di VAS
Fabrizio Milesi

Aspetti del territorio fisico
Geosco studio associato:
Roberto Neroni
Enrico Neroni

Studi idraulici
Andrea Sorbi
Niccolò Neroni

Aspetti archeologici
Archeotipo Srl:
Federico Salzotti
Stefano Bertolotti

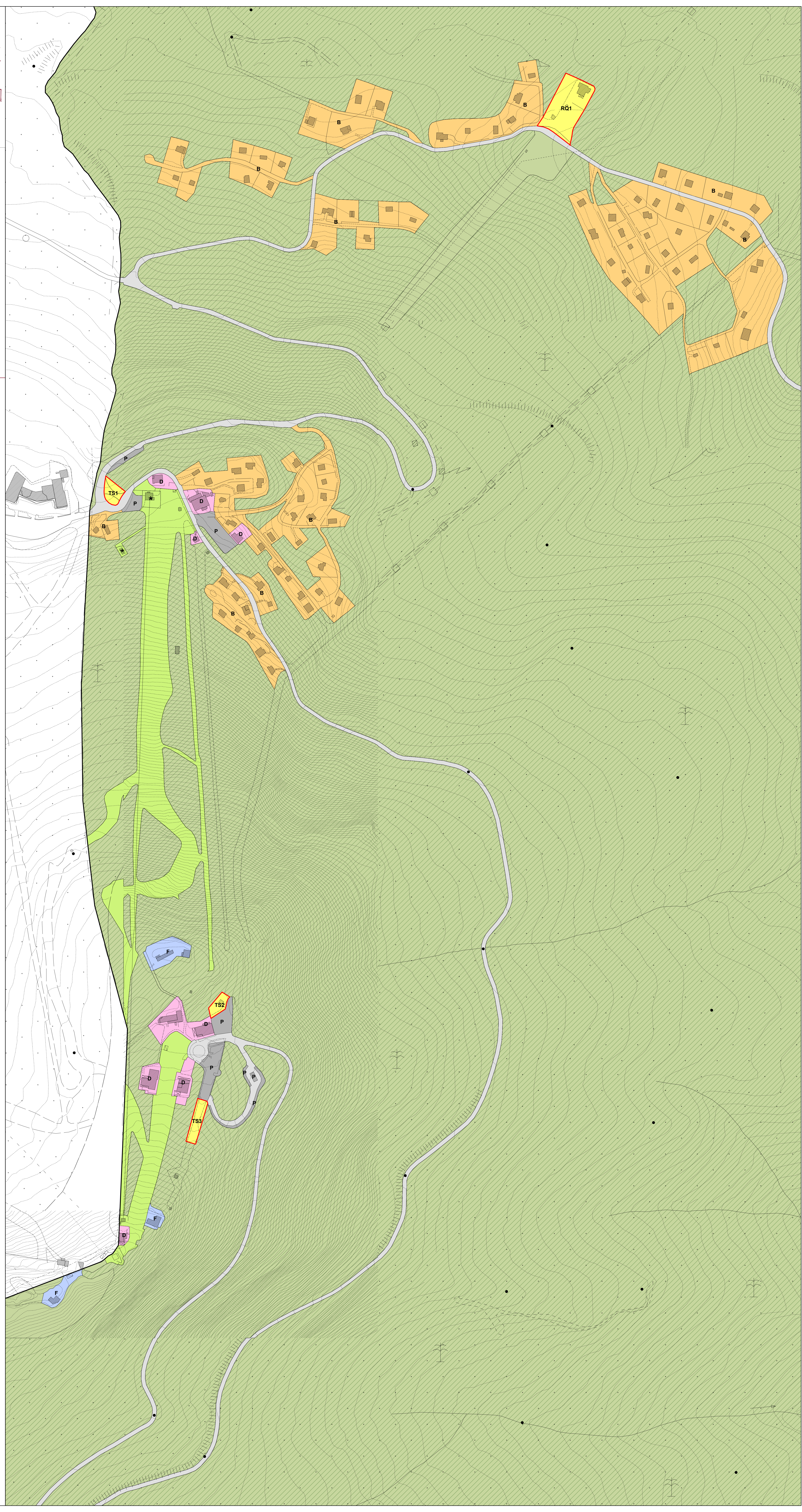


PO 3.1

DISCIPLINA DEL TERRITORIO RURALE. INSEDIAMENTI DELLA MONTAGNA

DICEMBRE 2024 - scala 1:2.000

- Confine comunale
- Disciplina per la gestione degli insediamenti esistenti**
- Insedimenti della Montagna**
 - B** Aree a prevalente funzione residenziale (art.32, c.2)
 - D** Aree a destinazione Turistica e/o commerciale (art.32, c.3)
 - S** Aree scistiche (art.32, c.4)
 - F** Aree per impianti di radiocomunicazione (art.32, c.6)
- Aree rurali**
 - P** Aree forestali (art. 20)
 - Q** Aree boscate di rilevante valore naturalistico e paesaggistico (art. 20, c.9)
- Specchio d'acqua**
- Viabilità extraurbana**
- Parcheggi**
- Disciplina delle trasformazioni degli assetti insediativi, infrastrutturali ed edilizi del territorio**
 - RQ** Aree di riqualificazione
 - TS** Aree di trasformazione a destinazione specialistica



LEGENDA