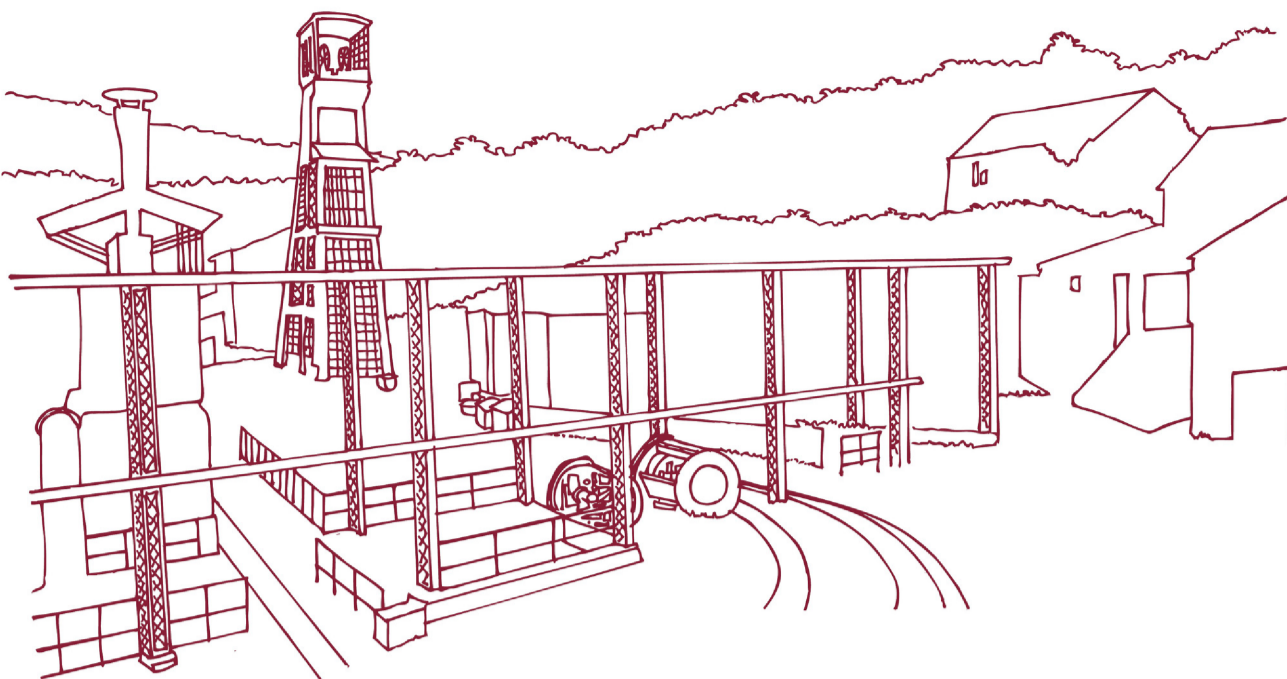




COMUNE DI ABBADIA SAN SALVATORE  
PROVINCIA DI SIENA



# PIANO OPERATIVO

L.R. 10 novembre 2014, n. 65

Sindaco  
Niccolò Volpini

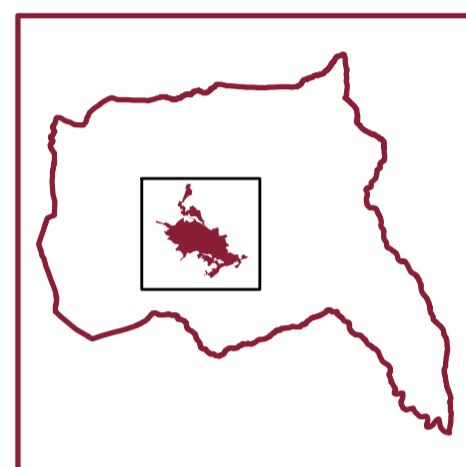
Ufficio di Piano  
Antonio Petrucci - *Responsabile del Settore edilizia e urbanistica*  
Andrea Sabatini - *Responsabile del procedimento*  
Sabrina Paradisi - *Garante dell'informazione e della partecipazione*

Progetto e procedura di VAS  
Fabrizio Milesi

Aspetti del territorio fisico  
Geoeco studio associato:  
Roberto Neroni  
Enrico Neroni

Studi idraulici  
Andrea Sorbi  
Niccolò Neroni

Aspetti archeologici  
Archeotipo Srl:  
Federico Salzotti  
Stefano Bertoldi



PO  
G1

## CARTA DELLE AREE ED ELEMENTI ESPOSTI A FENOMENI GEOLOGICI

DICEMBRE 2024 - scala 1:5.000

Perimetro Territorio Urbanizzato

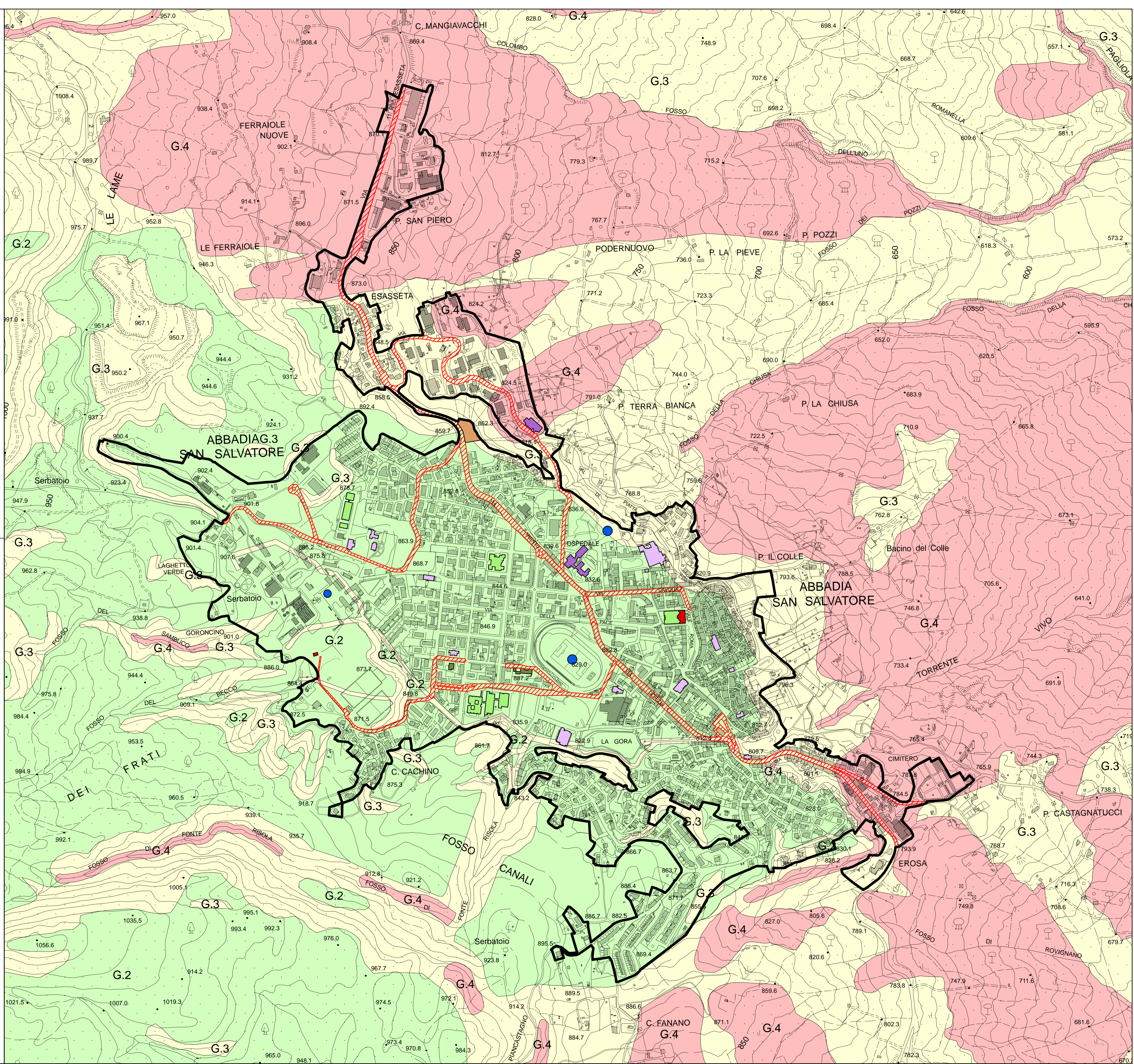
### Elementi Protezione Civile

- Centrale elettrica
- Eliporto
- Strutture civili pubbliche o di uso pubblico
- Strutture civili
- Strutture militari e assimilabili
- Strutture ospedaliere e sanitarie
- Strutture per l'istruzione
- Vie di comunicazione

### Pericolosità geologica

#### CLASSE

- G.4 - Pericolosità geologica molto elevata
- G.3 - Pericolosità geologica elevata
- G.2 - Pericolosità geologica media



LEGENDA